



## สรุปรายงานผลการดำเนินโครงการ

### โครงการสัมมนาวิชาการและศึกษาดูงานต่างประเทศ

หลักสูตรพุทธศาสตรมหาบัณฑิต สาขาวิชาพระพุทธศาสนา สาขาวิชาปรัชญา  
บัณฑิตศึกษา มหาวิทยาลัยมหาจุฬาลงกรณราชวิทยาลัย วิทยาเขตนครราชสีมา

ปีงบประมาณ ๒๕๕๙

๑. ชื่อโครงการ โครงการสัมมนาวิชาการและศึกษาดูงานต่างประเทศ หลักสูตรพุทธศาสตรมหาบัณฑิต สาขาวิชาพระพุทธศาสนา สาขาวิชาปรัชญา
๒. ชื่อหน่วยงาน บัณฑิตศึกษา วิทยาเขตนครราชสีมา รหัสโครงการ
๓. ผู้รับผิดชอบโครงการ พระครูสังวรวิจิตร, ดร. รองผู้อำนวยการวิทยาลัยสงฆ์นครราชสีมา
๔. ความสอดคล้องกับ

#### ๔.๑ ประเด็นยุทธศาสตร์และกลยุทธ์มหาวิทยาลัย

ยุทธศาสตร์ ที่ ๑ การผลิตบัณฑิตและการพัฒนาการจัดการเรียนการสอนที่มีคุณภาพและมาตรฐาน

ยุทธศาสตร์ ที่ ๓ พัฒนานิสิตและขยายโอกาสการศึกษาทางด้านพระพุทธศาสนา บูรณาการกับศาสตร์สมัยใหม่

ยุทธศาสตร์ ที่ ๖ ทะนุบำรุงพระพุทธศาสนา ศิลปะ วัฒนธรรม

กลยุทธ์ที่ ๑๖ พัฒนาวิทยาเขตให้เป็นแหล่งเรียนรู้พระพุทธศาสนา ศิลปะ วัฒนธรรม

#### ๔.๒ ตัวบ่งชี้ของ สกอ.

องค์ประกอบที่ ๒ ผลิตบัณฑิต

องค์ประกอบที่ ๓ กิจกรรมบัณฑิต

องค์ประกอบที่ ๖ การทำนุศิลปะและวัฒนธรรม

๕. ผลผลิต :
- ผู้สำเร็จการศึกษาด้านสังคมศาสตร์
  - ผลงานการให้บริการวิชาการ
  - ผลงานวิจัยเพื่อสร้างองค์ความรู้
  - ผลงานทำนุบำรุงศิลปวัฒนธรรม

#### ๖. หลักการและเหตุผล / เหตุผลความจำเป็น

บัณฑิตศึกษา มหาวิทยาลัยมหาจุฬาลงกรณราชวิทยาลัย วิทยาเขตนครราชสีมา ได้เปิดดำเนินการเรียนการสอนในระดับบัณฑิตศึกษาหลักสูตรพุทธศาสตรมหาบัณฑิต สาขาวิชาพระพุทธศาสนา เพื่อตอบสนองปรัชญาของมหาวิทยาลัยที่ว่า “ศูนย์กลางการศึกษาพระพุทธศาสนา บูรณาการกับศาสตร์สมัยใหม่พัฒนาจิตใจและสังคม” ครอบคลุมถึงมีวิสัยทัศน์ที่จะสร้างคนเก่งและดี

อย่างมีสมรรถภาพจัดการศึกษาและวิจัยอย่างมีคุณภาพ บริการวิชาการอย่างมีคุณภาพ บริหารตัวอย่างมีประสิทธิภาพ รวมทั้งพันธกิจ ๔ อย่างคือพัฒนาบัณฑิตให้มีคุณภาพ วิจัย บริการวิชาการ และ สอดคล้องกับบริบทวิชาสุนทรียศาสตร์, พุทธจริยศาสตร์กับปัญหาสังคมร่วมสมัย, ศึกษางานสำคัญทางพระพุทธศาสนาและระเบียบวิธีวิจัยทางพระพุทธศาสนา

เพื่อให้บัณฑิตมีความรู้ความเข้าใจในรายวิชาที่กำลังศึกษาอย่างเต็มที่ จึงเปิดโอกาสให้นักศึกษาได้ค้นคว้าศึกษาข้อมูลต่างๆ เพื่อเตรียมพร้อมองค์ความรู้ให้เท่าทันความเปลี่ยนแปลงของการหลังไหลประชาคมอาเซียนด้านการศึกษาด้านศาสนาและวัฒนธรรม ตลอดจนการหาเวทีสัมมนาให้นักศึกษาในระดับบัณฑิตศึกษาแสดงศักยภาพวิสัยทัศน์และประสานความร่วมมืออันดีระหว่างนิสิตพุทธศาสตรบัณฑิตมหาวิทยาลัยมหาจุฬาลงกรณราชวิทยาลัย วิทยาเขตนครราชสีมา สาขาพระพุทธศาสนา และสาขาปรัชญา ในการถ่ายทอดนวัตกรรมใหม่ๆ ของนิสิตระดับบัณฑิตศึกษา เพื่อเชื่อมสัมพันธ์ไมตรีแลกเปลี่ยนความรู้ และทัศนคติ นำหลักธรรมและวิชาการทางพระพุทธศาสนา ขนบธรรมเนียมจารีตประเพณี อันดีงาม เกิดความร่วมมือทั้งพระสงฆ์ และคณะสงฆ์ ตลอดจนญาติโยมสาธุชนทั้งหลาย นำมาประยุกต์ใช้ เพื่อให้เกิดคุณประโยชน์แก่ประเทศชาติทั้งสองประเทศ จึงเห็นควรจัดสัมมนาครั้งนี้ ณ ประเทศกัมพูชา

#### ๗. วัตถุประสงค์ของโครงการ

๗.๑ เพื่อสร้างความรู้ความเข้าใจในการทำวิทยานิพนธ์พระพุทธศาสนาและเชิงปรัชญา

๗.๒ เพื่อเป็นการฝึกวิคิดและสามารถนำไปใช้ได้เป็นอย่างดีเป็นรูปธรรม

๗.๓ เพื่อเสริมสร้างความสัมพันธ์ไมตรีระหว่างนิสิตพุทธศาสตรบัณฑิต มหาวิทยาลัยมหาจุฬาลงกรณราชวิทยาลัย วิทยาเขตนครราชสีมา ฝึกให้นักศึกษามีส่วนร่วมในการสัมมนาในเวทีของตนเองทางด้านวิชาการ

๗.๔ เพื่อสร้างแนวคิดและมโนทัศน์ด้านการวิจัยในด้านพระพุทธศาสนาและปรัชญา

๗.๕ เพื่อให้บัณฑิตได้แสดงออกถึงความรู้บูรณาการกับข้อมูลเชิงประจักษ์ทางพุทธและปรัชญา

และทำนุบำรุงพระพุทธศาสนา

๗.๖ เพื่อให้การศึกษาในรายวิชา การสัมมนาพระพุทธศาสนา และ การสัมมนาปรัชญา บรรลุวัตถุประสงค์ของการเรียนรู้ซึ่งนิสิตจะต้องลงฝึกภาคปฏิบัติตามหลักการและทฤษฎีของการศึกษานอกจากนั้น เพื่อสร้างประสบการณ์ของการศึกษาพระพุทธศาสนาและแนวคิดทางปรัชญาในอาเซียน

#### ๘. ลักษณะกิจกรรม

จัดสัมมนาในวันที่ ๒ ของการศึกษาดูงานในประเด็นพระพุทธศาสนาและแนวทางปรัชญา อาทิเช่น เรื่อง “พระพุทธศาสนาและแนวคิดเชิงปรัชญาในประเทศกัมพูชา เพื่อการส่งเสริมการเรียนรู้บัณฑิตศึกษา”

#### ๙. ผลการดำเนินการ

##### ๙.๑ เชิงปริมาณ

จำนวนเป้าหมายของโครงการที่ตั้งไว้	๔๑	รูป/คน
- ผู้บริหาร คณาจารย์ เจ้าหน้าที่ และนิสิต	๔๑	รูป/คน
จำนวนผู้เข้าร่วมโครงการ / กิจกรรม ทั้งหมด	๔๑	รูป/คน คิดเป็นร้อยละ ๑๐๐

แบ่งเป็น (แบ่งตามระบุไว้ในโครงการ) เช่น

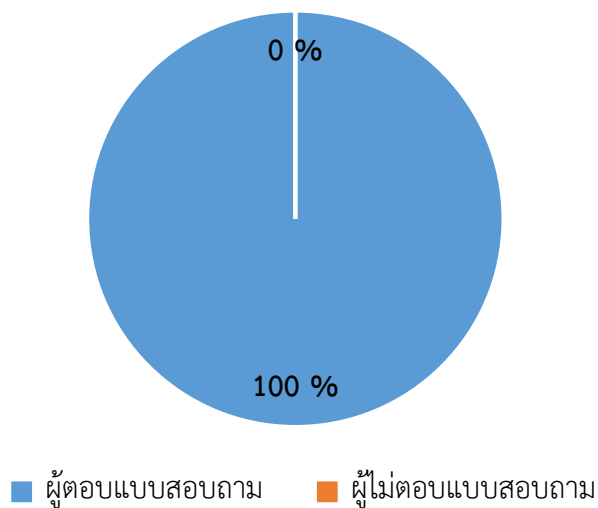
- ผู้บริหาร คณาจารย์ เจ้าหน้าที่ และนิสิต ๓๘ รูป/คน คิดเป็นร้อยละ ๙๕
- บุคคลทั่วไป ๓ รูป/คน คิดเป็นร้อยละ ๕

**๙.๒ แข็งคุณภาพ**

- จำนวนผู้ตอบแบบสอบถาม

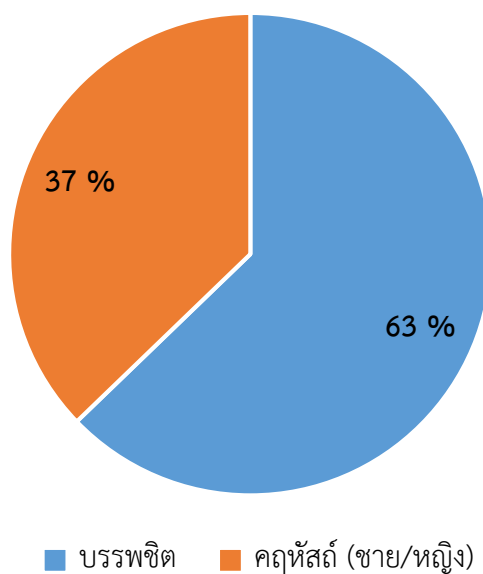
ผู้ตอบแบบสอบถาม จำนวน ๔๑ รูป/คน คิดเป็นร้อยละ ๑๐๐ ของผู้เข้าร่วมโครงการ

ทั้งหมด

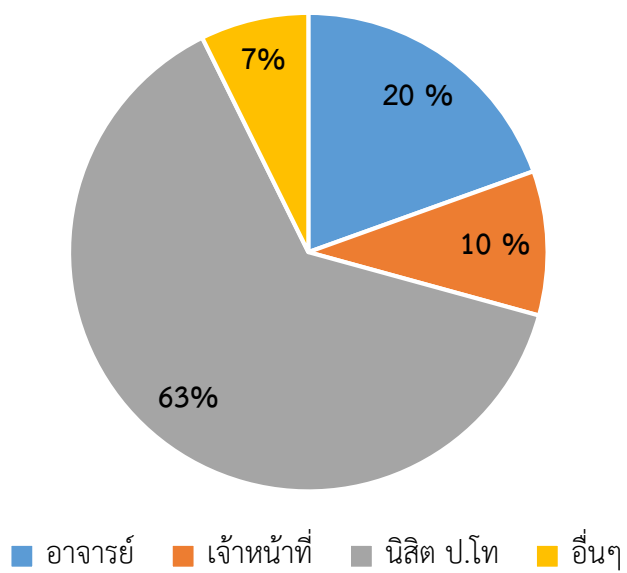


- สถานภาพทั่วไป

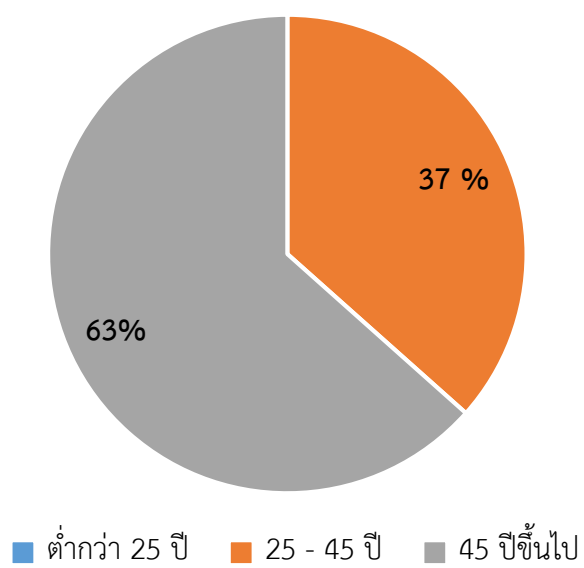
๑. เพศ



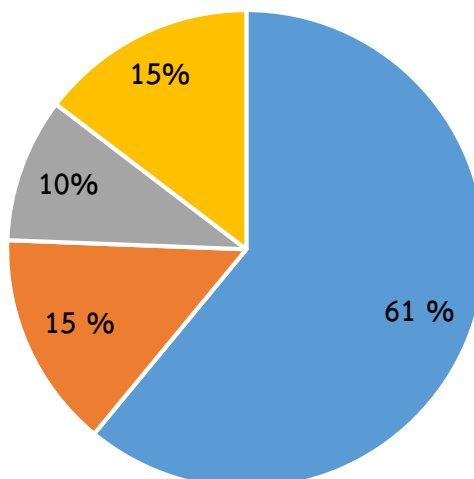
## ๒) สถานะภาพ



## ๓) อายุ



## ๔) หลักสูตร



■ พระพุทธศาสนา (ปกติ) ■ พระพุทธศาสนา (เสาร์-อาทิตย์) ■ ปรัชญา ■ อื่นๆ

## - ผลการประเมินโครงการ

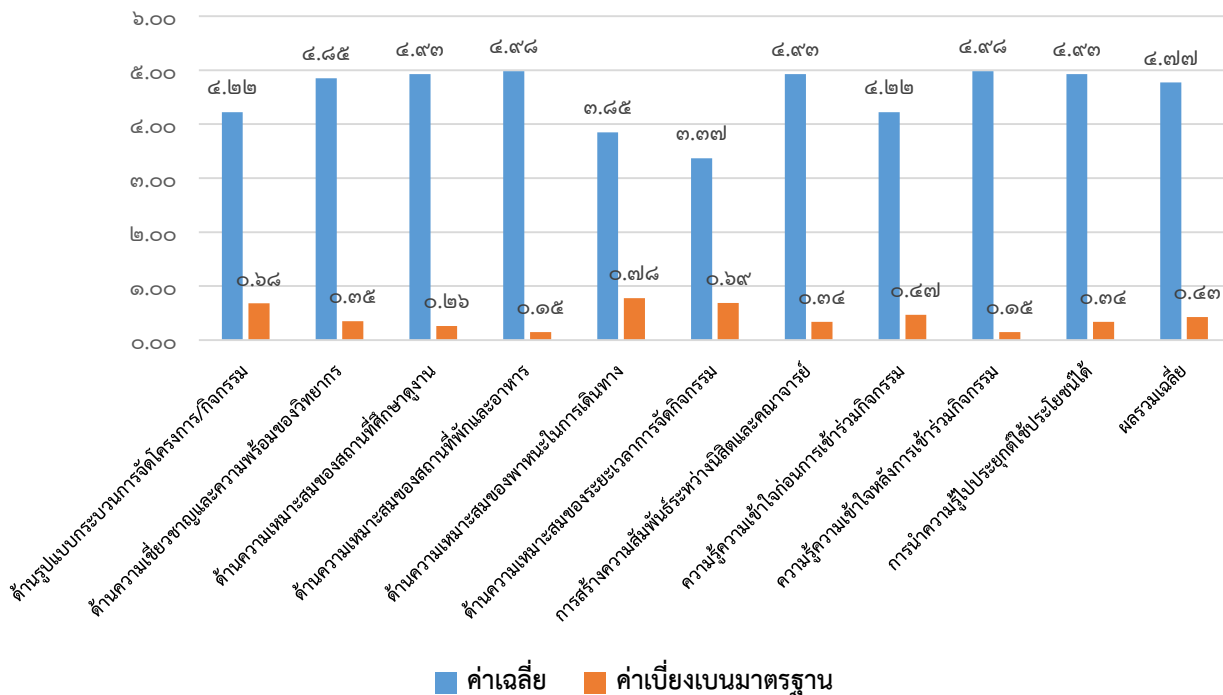
ที่	รายการประเมิน	ระดับความพึงพอใจ			
		จำนวน	$\bar{x}$	S.D.	แปลผล
<b>ด้านวิทยาการ</b>					
๑	ด้านรูปแบบกระบวนการจัดโครงการ/กิจกรรม	๔๑	๔.๒๒	๐.๖๘	ดี
๒	ด้านความเชี่ยวชาญและความพร้อมของวิทยาการ	๔๑	๔.๘๕	๐.๓๕	ดีมาก
๓	ด้านความเหมาะสมของสถานที่ศึกษาดูงาน	๔๑	๔.๙๓	๐.๒๖	ดีมาก
๔	ด้านความเหมาะสมของสถานที่พักและอาหาร	๔๑	๔.๙๘	๐.๑๕	ดีมาก
๕	ด้านความเหมาะสมของพาหนะในการเดินทาง	๔๑	๓.๘๕	๐.๗๘	ดี
๖	ด้านความเหมาะสมของระยะเวลาการจัดกิจกรรม	๔๑	๓.๓๗	๐.๖๙	ปานกลาง
๗	การสร้างความสัมพันธ์ระหว่างนิสิตและคณาจารย์	๔๑	๔.๙๓	๐.๓๔	ดีมาก
๘	ความรู้ความเข้าใจก่อนการเข้าร่วมกิจกรรม	๔๑	๔.๒๒	๐.๔๗	ดี
๙	ความรู้ความเข้าใจหลังการเข้าร่วมกิจกรรม	๔๑	๔.๙๘	๐.๑๕	ดีมาก
๑๐	การนำความรู้ไปประยุกต์ใช้ประโยชน์ได้	๔๑	๔.๙๓	๐.๓๔	ดีมาก
๑๑	ความพึงพอใจโดยรวมต่อการเข้าร่วมกิจกรรม	๔๑	๔.๕๖	๐.๕๕	ดี
<b>ผลรวมเฉลี่ย</b>		๔๑	๔.๗๗	๐.๔๓	ดี

หมายเหตุ ค่าคะแนนเฉลี่ยแบ่งออกเป็น ๕ ระดับ โดยแปลผลใช้แบบอิงเกณฑ์ ดังนี้

ช่วงคะแนนเฉลี่ย	ผลการประเมิน
๔.๕๑-๕.๐๐	ระดับดีมาก
๓.๕๑-๔.๕๐	ระดับดี
๒.๕๑-๓.๕๐	ระดับปานกลาง
๑.๕๑-๒.๕๐	ระดับน้อย
๑.๕๑-๑.๕๐	ระดับน้อยมาก

ผู้เข้าร่วมโครงการสัมมนาวิชาการและศึกษาดูงานต่างประเทศ หลักสูตรพุทธศาสตรมหาบัณฑิต สาขาวิชาพระพุทธศาสนา สาขาวิชาปรัชญา ระบุว่ามีความพึงพอใจในภาพรวมในระดับ “ดีมาก” ที่คะแนนเฉลี่ย ๔.๙๘ คิดเป็นร้อยละ ๙๗.๘ โดยมีความพึงพอใจมากที่สุดในระดับ “ดี” ที่คะแนนเฉลี่ย ๔.๔๖ คิดเป็นร้อยละ ๘๘.๖ คือ ด้านความเหมาะสมของพาหนะในการเดินทาง และ มีความพึงพอใจน้อยที่สุดในระดับ “ปานกลาง” ที่คะแนนเฉลี่ย ๓.๓๗ คิดเป็นร้อยละ ๖๘.๘ คือ ด้านความเหมาะสมของระยะเวลาการจัดกิจกรรม

ซึ่งสามารถแสดงเป็นกราฟได้ดังนี้



- ข้อเสนอแนะ ดี ชม ในโครงการครั้งนี้

๑. เป็นโครงการที่ดีเพื่อพัฒนาบุคลากรและนิสิตมีความรู้ในทางด้านวัฒนธรรมและการเผยแพร่พระพุทธศาสนาดีมาก
๒. ขอบคุนสำหรับโครงการแบบนี้ ประทับใจวิทยากร รวมถึงคณะผู้ดำเนินการทุกๆ ท่าน
๓. วิทยากร บรรยายดีมาก
๔. ทำให้เข้าใจในวัฒนธรรมของประเทศเพื่อนบ้าน
๕. โครงการดีมาก อยากให้มีบ่อย ๆ

๙.๓ **เชิงเวลา**

โครงการแล้วเสร็จตามระยะเวลาที่กำหนด คิดเป็นร้อยละ ๑๐๐

๑๐. งบประมาณดำเนินการ ปีงบประมาณ พ.ศ. ๒๕๕๙

งบม.เงินแผ่นดิน                       งบม.เงินรายได้                       งบม.อื่นๆ

งบประมาณมหาวิทยาลัย                      จำนวน                      ๑๔๐,๐๐๐                      บาท

- งบประมาณรายจ่าย

จำนวนงบประมาณและแหล่งที่มาของงบประมาณ ๒๘๗,๐๐๐ บาท

๑๐.๑ บัณฑิตศึกษา มหาวิทยาลัยมหาจุฬาลงกรณราชวิทยาลัย วิทยาเขตนครราชสีมา

จำนวน ๑๔๐,๐๐๐ บาท

๑๐.๓ คณาจารย์ทั้งสาขาวิชาพระพุทธศาสนาและสาขาวิชาปรัชญา

จำนวน ๓๑,๕๐๐ บาท

๑๐.๔ เจ้าหน้าที่และนิสิตปริญญาโทสาขาวิชาพระพุทธศาสนาและสาขาวิชาปรัชญา

จำนวน ๑๑๕,๕๐๐ บาท

รวมเป็นจำนวนงบประมาณทั้งสิ้น จำนวน ๒๘๗,๐๐๐ บาท

(สองแสนแปดหมื่นเจ็ดพันบาทถ้วน)

(ถัวเฉลี่ยจ่ายทุกรายการ)

๑๑. กิจกรรมการดำเนินงาน

กิจกรรม	ปี พ. ศ ๒๕๖๐			ปี พ.ศ. ๒๕๕๙								
	ไตรมาสที่ ๑			ไตรมาสที่ ๒			ไตรมาสที่ ๓			ไตรมาสที่ ๔		
	ต.ค.	พ.ย.	ธ.ค.	ม.ค.	ก.พ.	มี.ค.	เม.ย.	พ.ค.	มิ.ย.	ก.ค.	ส.ค.	ก.ย.
ขออนุมัติโครงการ												
แต่งตั้งคณะกรรมการดำเนินงาน												
ดำเนินการตามโครงการ												
ประเมินผล												
สรุปโครงการ												

๑๒. ระยะเวลาดำเนินโครงการ

- วันที่ ๑๘-๒๐ ตุลาคม พ.ศ. ๒๕๕๙ รวม ๓ วัน ๒ คืน จัดสัมมนา ณ ประเทศกัมพูชา

๑๓. สถานที่ดำเนินการ ณ ประเทศกัมพูชา

#### ๑๔. ประโยชน์ที่ได้รับจากการดำเนินโครงการ

๑๔.๑ เพื่อสร้างความรู้ความเข้าใจพระพุทธศาสนาและแนวคิดทางปรัชญาในกลุ่มประเทศเพื่อนบ้าน

๑๔.๒ เพื่อเป็นการฝึกวิคิดและสามารถนำไปใช้ในอย่างเป็นรูปธรรม

๑๔.๓ เพื่อเสริมสร้างความสัมพันธ์มิตรระหว่างนิสิตพุทธศาสตรมหาบัณฑิต มหาวิทยาลัยมหาจุฬาลงกรณราชวิทยาลัย วิทยาเขตนครราชสีมา และฝึกให้นิสิตมีส่วนร่วมในการสัมมนาในเวทีของตนเองทางวิชาการ

๑๔.๔ เพื่อสร้างแนวคิดและมโนทัศน์ด้าน การวิจัยในด้านพระพุทธศาสนาและปรัชญา

๑๔.๕ เพื่อให้ นิสิตได้แสดงออกถึงความรู้และมาบูรณาการกับข้อมูลเชิงประจักษ์ทางพระพุทธศาสนาและปรัชญา

๑๔.๖ เพื่อให้การศึกษาในรายวิชา การสัมมนาพระพุทธศาสนา และ การสัมมนาปรัชญา บรรลุวัตถุประสงค์ของการเรียนรู้ซึ่งนิสิตจะต้องลงฝึกภาคปฏิบัติตามหลักการและทฤษฎีของการศึกษานอกจากนั้น เพื่อสร้างประสบการณ์ของการศึกษาพระพุทธศาสนาและแนวคิดทางปรัชญาในอาเซียน

#### ๑๕. การปรับปรุงจากข้อเสนอแนะผลการดำเนินงานที่ผ่านมา

-

#### ๑๖. ปัญหาและอุปสรรคในการดำเนินโครงการ

- ๑) นิสิตไม่มีหนังสือเดินทางต่างประเทศ
- ๒) งบประมาณไม่เพียงพอ

#### ๑๗. ผู้รับผิดชอบโครงการจะนำผลการประเมินไปปรับปรุง และบูรณาการเข้ากับภารกิจอื่นๆ ของมหาวิทยาลัย

- ๑) นำผลการประเมินไปปรับปรุงรูปแบบการจัดโครงการในปีต่อไป
- ๒) สามารถนำเข้าแผนพัฒนามหาวิทยาลัยเพื่อเป็นกรอบการจัดสรรงบประมาณในปีต่อไป



(พระครูสังวรารักษ์, ดร.)

ผู้รับผิดชอบโครงการ



(พระเมธีสุตาภรณ์, ดร.)

ผู้อำนวยการวิทยาลัยสงฆ์นครราชสีมา

๓๐ พฤศจิกายน ๒๕๕๙



# รูปภาพกิจกรรม



เที่ยวปราสาท บ้านทายศรี วันที่ ๑๕.๑๐.๒๐๑๖



เที่ยวปราสาท นครวัด วันที่ ๑๕.๑๐.๒๐๑๖

































