

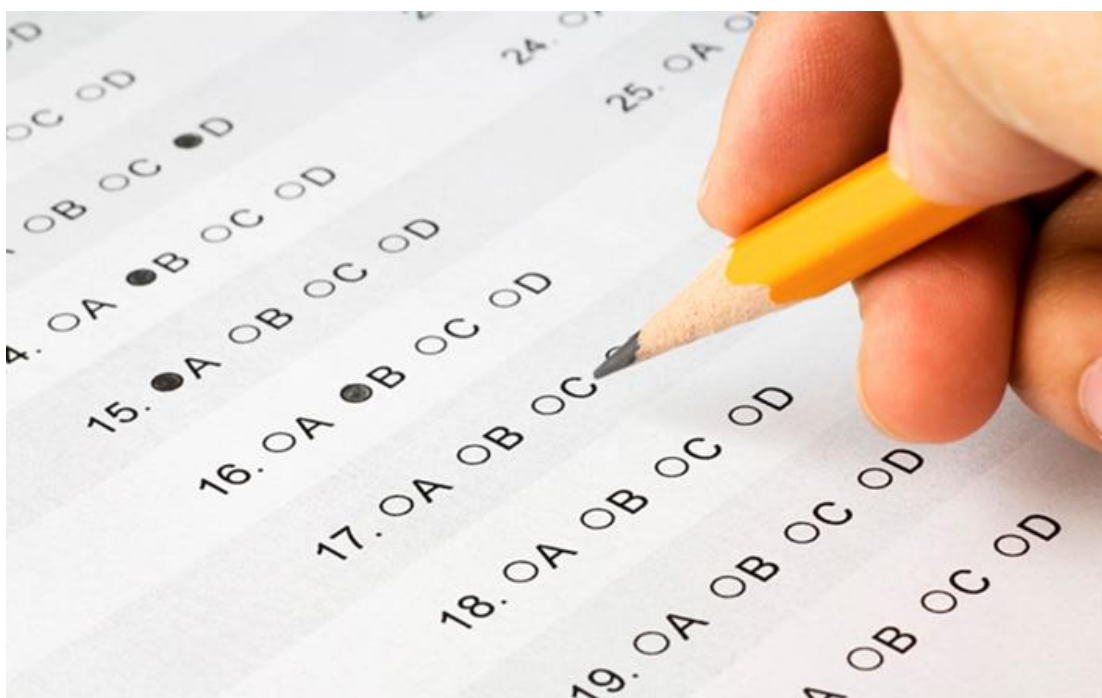


## คู่มือกำกับห้องสอบ

ภาคเรียนที่ ๒ ปีการศึกษา ๒๕๕๖

มหาวิทยาลัยมหาจุฬาลงกรณราชวิทยาลัย วิทยาเขตนครราชสีมา

ระหว่างวันที่ ๑๘ - ๒๙ มีนาคม พุทธศักราช ๒๕๕๗



ฝ่ายบริหารงานทั่วไป

ฝ่ายวางแผนและวิชาการ วิทยาลัยสงฆ์นครราชสีมา

## ๒ คำนำ

การจัดทำ “คู่มือกำกับห้องสอบ” ในครั้งนี้ ทางวิทยาลัยสงฆ์นครราชสีมาในฐานะเป็นส่วนงานที่กำกับดูแลการจัดการเรียนการสอนของมหาวิทยาลัยมหาจุฬาลงกรณราชวิทยาลัย วิทยาเขตนครราชสีมาซึ่งในแต่ละปีการศึกษา เมื่อจัดการเรียนการสอนครบระยะเวลาที่กำหนดไว้ประมาณ ๑๖ สัปดาห์ต่อภาคเรียน

ดังนั้น ภาคเรียนที่ ๒ ปีการศึกษา ๒๕๕๖ ได้เปิดการเรียนการสอนมาตั้งแต่วันที่ ๒๗ ตุลาคม ๒๕๕๖ เป็นต้น และจะสิ้นสุดการเรียนการสอนในวันที่ ๑๔ มีนาคม พ.ศ. ๒๕๕๗ จึงได้กำหนดการสอบวัดผลปลายภาคเรียนที่ ๒ ปีการศึกษา ๒๕๕๖ ระหว่างวันที่ ๑๘ - ๒๙ มีนาคม พ.ศ. ๒๕๕๗ รวมเป็นระยะเวลา ๗ วัน โดยมีวัตถุประสงค์ ดังนี้

๑. เพื่อใช้เป็นคู่มือการปฏิบัติหน้าที่ของบุคลากรในการกำกับห้องสอบให้เป็นไปตามระเบียบว่าด้วยการจัดการศึกษาระดับปริญญาตรี ของมหาวิทยาลัยมหาจุฬาลงกรณราชวิทยาลัย

๒. เพื่อใช้เป็นกรอบการทำงานของคณะกรรมการแต่ละแผนกให้เป็นไปตามภาระงานที่กำหนดไว้ในคู่มือกำกับห้องสอบนี้

๓. เพื่อเป็นเอกสารว่าด้วยการประกาศสอบวัดผลปลายภาคเรียนที่ ๒ ปีการศึกษา ๒๕๕๖

๔. เพื่อเป็นเอกสารแสดงถึงมาตรฐานของการจัดการเรียนการสอนของมหาวิทยาลัยมหาจุฬาลงกรณราชวิทยาลัย วิทยาเขตนครราชสีมาเป็นไปตามเกณฑ์ประเมินคุณภาพการศึกษาภายใน (สกอ.)

อย่างไรก็ตาม คู่มือกำกับห้องสอบเล่มนี้ยังมีข้อและเนื้อหาบางประเด็นที่ไม่สมบูรณ์ คณะผู้จัดทำยินดีรับข้อเสนอแนะต่าง ๆ จากบุคลากรทุกท่าน เพื่อที่จะนำไปปรับปรุงเอกสารในครั้งต่อไป

คณะผู้จัดทำ  
๓ มีนาคม ๒๕๕๗

## สารบัญ

เรื่อง

หน้า

### คำนำ

### สารบัญ

#### ประกาศมหาวิทยาลัย

- เรื่อง การสอบวัดผลการศึกษา ภาคเรียนที่ ๒ ปีการศึกษา ๒๕๕๗
- เรื่อง ปิดเรียนเพื่อเตรียมตัวสอบวัดผลการศึกษา ภาคเรียนที่ ๒ ปีการศึกษา ๒๕๕๗
- เรื่อง ข้อบังคับและการลงโทษนิสิตที่กระทำผิดระเบียบการสอบวัดผลการศึกษา
- เรื่อง ให้นิสิตผู้เข้าสอบแสดงบัตรประจำตัวนิสิตและนุ่งหมวกให้ถูกต้องตามข้อบังคับมหาวิทยาลัย

#### คำสั่งมหาวิทยาลัย

- เรื่อง แต่งตั้งคณะกรรมการตรวจมาตรฐานข้อสอบและประเมินผลการศึกษา
- เรื่อง แต่งตั้งคณะกรรมการอำนวยความสะดวก กรรมการกลาง กรรมการกำกับห้องสอบ กรรมการจร และกรรมการสวัสดิการ

#### ประกาศมหาวิทยาลัย

- เรื่อง การสอบวัดผลการศึกษา ภาคเรียนที่ ๒ ปีการศึกษา ๒๕๕๖ -ตารางสอบ
- เรื่อง แต่งตั้งคณะกรรมการกำกับข้อสอบกลางและกำกับห้องสอบข้อสอบกลาง

#### ข้อปฏิบัติ

- แนวปฏิบัติในการกำกับห้องสอบ
- อำนาจหน้าที่ของกรรมการจร
- อำนาจหน้าที่ของกรรมการสวัสดิการ
- ข้อบกพร่องที่จะต้องสังวร
- ใบแทนบัตรประจำตัวนิสิต
- ใบยื่นคำร้องขออนุญาตเข้าห้องสอบ
- บันทึกรายงานการปฏิบัติฝ่าฝืนข้อบังคับการสอบคณะผู้จัดทำคู่มือกำกับห้องสอบ
- รายชื่อผู้กำกับห้องสอบ ภาคเรียนที่ ๒ ปีการศึกษา ๒๕๕๖
- แผนผังห้องสอบ ภาคเรียนที่ ๒ ปีการศึกษา ๒๕๕๖
- รายชื่อคณะกรรมการจัดทำคู่มือกำกับห้องสอบ ภาคเรียนที่ ๒ ปีการศึกษา ๒๕๕๖



## ประกาศมหาวิทยาลัย

มหาวิทยาลัยมหจุฬาลงกรณราชวิทยาลัย วิทยาเขตนครราชสีมา  
เรื่อง การสอบวัดผลการศึกษา ภาคเรียนที่ ๒ ปีการศึกษา ๒๕๕๗

ด้วยมหาวิทยาลัยมหจุฬาลงกรณราชวิทยาลัย วิทยาเขตนครราชสีมา ได้เปิดดำเนินการ  
การเรียนการสอนในภาคเรียนที่ ๒ ปีการศึกษา ๒๕๕๗ ตั้งแต่วันที่ ๒๗ ตุลาคม ๒๕๕๖ และสิ้นสุด  
การเรียนการสอน ในวันศุกร์ที่ ๑๔ มีนาคม ๒๕๕๗ ตามความทราบแล้วนั้น

มหาวิทยาลัยมหจุฬาลงกรณราชวิทยาลัย วิทยาเขตนครราชสีมา จึงกำหนดการสอบ  
วัดผลการศึกษาภาคเรียนที่ ๒ ปีการศึกษา ๒๕๕๗ ระหว่างวันที่ ๑๘,๒๐,๒๒,๒๓,๒๕,๒๗,๒๘  
มีนาคม พ.ศ. ๒๕๕๗ รวม ๗ วันตั้งแต่เวลา ๑๓.๐๐ น. เป็นต้นไป ณ มหาวิทยาลัยมหจุฬาลงกรณ  
ราชวิทยาลัย วิทยาเขตนครราชสีมา

จึงประกาศมาเพื่อทราบโดยทั่วกัน

ประกาศ ณ วันที่ ๓ มีนาคม พุทธศักราช ๒๕๕๗

(พระสุธีวรญาณ, รศ.ดร.)

รองอธิการบดี วิทยาเขตนครราชสีมา



## ประกาศมหาวิทยาลัย

มหาวิทยาลัยมหาจุฬาลงกรณราชวิทยาลัย วิทยาเขตนครราชสีมา  
เรื่อง ปิดเรียนเพื่อเตรียมตัวสอบวัดผลการศึกษา ภาคเรียนที่ ๒ ปีการศึกษา ๒๕๕๗

ด้วยมหาวิทยาลัยมหาจุฬาลงกรณราชวิทยาลัย วิทยาเขตนครราชสีมา ได้เปิดดำเนินการ  
การเรียนการสอนในภาคเรียนที่ ๒ ปีการศึกษา ๒๕๕๗ ตั้งแต่วันที่ ๒๗ ตุลาคม ๒๕๕๗ และสิ้นสุด  
การเรียนการสอน ในวันศุกร์ที่ ๑๔ มีนาคม พ.ศ. ๒๕๕๗ ตามความที่ทราบแล้วนั้น

ดังนั้น มหาวิทยาลัยมหาจุฬาลงกรณราชวิทยาลัย วิทยาเขตนครราชสีมา จึงประกาศปิด  
เรียนในวันที่ ๑๔,๑๕,๑๖,๑๗ เดือนมีนาคม พ.ศ. ๒๕๕๗ รวม ๔ วัน เพื่อให้นิสิตได้เตรียมตัวให้  
พร้อมก่อนสอบวัดผลการศึกษาภาคเรียนที่ ๒ ปีการศึกษา ๒๕๕๗ และให้นิสิตเข้าสอบวัดผล  
การศึกษา ภาคเรียนที่ ๒ ปีการศึกษา ๒๕๕๗ ระหว่างวันที่ ๑๘,๒๐,๒๒,๒๓,๒๕,๒๗,๒๘ มีนาคม  
พ.ศ. ๒๕๕๗ รวม ๗ วัน โดยพร้อมเพรียงกัน

จึงประกาศมาเพื่อทราบโดยทั่วกัน

ประกาศ ณ วันที่ ๓ มีนาคม พุทธศักราช ๒๕๕๗

(พระสุธีวรญาณ, รศ.ดร.)

รองอธิการบดี วิทยาเขตนครราชสีมา



## ประกาศมหาวิทยาลัย

มหาวิทยาลัยมหาจุฬาลงกรณราชวิทยาลัย วิทยาเขตนครราชสีมา

เรื่อง ข้อบังคับและการลงโทษนิสิตที่กระทำผิดระเบียบการสอบวัดผลการศึกษา

เพื่อให้การสอบวัดผลการศึกษาในชั้นบาลีอุচ্চฌศึกษาดำเนินไปด้วยความเรียบร้อย จึงกำหนดข้อปฏิบัติในการสอบไว้ดังต่อไปนี้

๑. ห้ามเข้าห้องสอบก่อนได้รับอนุญาต
๒. ห้ามนำยาม เอกสาร และเครื่องมือสื่อสารทุกชนิด เข้าไปในห้องสอบ
๓. ห้ามพูดคุยกันในขณะสอบ
๔. ในขณะสอบต้องห้ามผ้าให้เรียบร้อย
๕. เมื่อส่งใบตอบแล้ว ต้องออกจากห้องทันที
๖. ต้องเตรียมอุปกรณ์การสอบมาให้พร้อม ห้ามยืมกันในขณะสอบ
๗. เมื่อปรากฏว่านิสิตรูปใดฝ่าฝืนข้อปฏิบัตินี้ คณะกรรมการดำเนินการสอบ จักลงโทษ

ตามข้อ ๖๑ แห่งข้อบังคับมหาวิทยาลัยมหาจุฬาลงกรณราชวิทยาลัย ว่าด้วยการศึกษาระดับปริญญาตรี พ.ศ. ๒๕๔๒ ดังต่อไปนี้

ข้อ ๖๑.๑ ถ้าเป็นความผิดประเภททุจริต ให้ลงโทษนิสิตผู้กระทำผิด ดังต่อไปนี้

๖๑.๑.๑ ให้นิสิตผู้นั้นได้ระดับ F ในรายวิชานั้น

๖๑.๑.๒ ให้คณะกรรมการประจำคณะหรือคณะกรรมการประจำวิทยาลัยสงฆ์ ที่นิสิตผู้นั้นสังกัดอยู่ พิจารณาล้างพักการศึกษาอย่างน้อย ๑ ภาคการศึกษา หรืออาจให้พ้นสภาพการเป็นนิสิตได้ (หากปรากฏว่านิสิตรูปนั้นทุจริตในการสอบติดต่อกัน ๒ ครั้ง)

ข้อ ๖๒.๒ ถ้าเป็นความผิดประเภทผิดระเบียบการสอบอย่างอื่นนอกเหนือจากข้อ ๖๑.๑ ให้คณะกรรมการประจำคณะหรือคณะกรรมการประจำวิทยาลัยสงฆ์ เป็นผู้พิจารณาลงโทษ ตามควรแก่กรณีความผิด แต่จะต้องไม่เกินกว่าที่ระบุไว้ในข้อ ๖๑.๑.๑

๓)

๘. หากปรากฏว่าอาจารย์หรือเจ้าหน้าที่ท่านใดปล่อยให้ทุจริตในการสอบ จักต้อง  
ได้รับการพิจารณาบทลงโทษทางวินัยด้วย

จึงประกาศมาเพื่อทราบโดยทั่วกัน

ประกาศ ณ วันที่ ๓ มีนาคม พุทธศักราช ๒๕๕๗



(พระสุธีวรญาณ, รศ.ดร.)

รองอธิการบดี วิทยาเขตนครราชสีมา



## ประกาศมหาวิทยาลัย

มหาวิทยาลัยมหาจุฬาลงกรณราชวิทยาลัย วิทยาเขตนครราชสีมา

เรื่อง ให้นิสิตผู้เข้าสอบแสดงบัตรประจำตัวนิสิตและนุ่งหม้อจิวรให้ถูกต้องตามข้อบังคับมหาวิทยาลัย

เพื่อให้การสอบวัดผลการศึกษาในชั้นบาลีอุดมศึกษาดำเนินไปด้วยความเรียบร้อย และรัดกุมเป็นไปตามวัตถุประสงค์ของการวัดและประเมินผลการศึกษา มหาวิทยาลัยมหาจุฬาลงกรณราชวิทยาลัย วิทยาเขตนครราชสีมา จึงประกาศให้นิสิตผู้มีสิทธิ์สอบประจำภาคเรียนที่ ๒ ปีการศึกษา ๒๕๕๖ ปฏิบัติตามระเบียบและข้อบังคับ ของมหาวิทยาลัย ดังนี้

๑. นิสิตต้องนำบัตรประจำตัวนิสิต ซึ่งทางมหาวิทยาลัยมหาจุฬาลงกรณราชวิทยาลัย วิทยาเขตนครราชสีมา ออกให้มาแสดงต่อเจ้าหน้าที่กำกับห้องสอบทุกครั้งที่จะเข้าสอบในแต่ละรายวิชาที่กำหนดให้สอบตามตารางสอบ

๒. นิสิตที่ไม่ได้นำบัตรประจำตัวนิสิตมาแสดงในรายวิชาใด จะไม่ได้อนุญาตให้เข้าสอบในรายวิชานั้นและให้ถือว่าเป็นการสอบในรายวิชานั้น เว้นแต่ได้รับพิจารณาอนุมัติจากกรรมการอำนวยการเป็นกรณีพิเศษเท่านั้น และต้องเสียค่าทำใบแทนบัตรประจำตัวนิสิต ครั้งละ ๒๐ บาท และใบแทนบัตรประจำตัวนิสิตให้ใช้ได้เพียงหนึ่งวันเท่านั้น

๓. ให้นิสิตนุ่งหม้อฝ้ายจิวรรัดอกก่อนเข้าห้องสอบทุกครั้งหากไม่หม้อให้ถูกต้องตามข้อบังคับมหาวิทยาลัยจะไม่ได้รับอนุญาตให้เข้าสอบในรายวิชานั้น เว้นแต่ได้รับการพิจารณาอนุมัติจากกรรมการอำนวยการเป็นกรณีพิเศษเท่านั้น

จึงประกาศมาเพื่อทราบโดยทั่วกัน

ประกาศ ณ วันที่ ๓ มีนาคม พุทธศักราช ๒๕๕๖

(พระสุธีวรญาณ, รศ.ดร.)

รองอธิการบดี วิทยาเขตนครราชสีมา





**คำสั่งมหาวิทยาลัย**  
**มหาวิทยาลัยมหาจุฬาลงกรณราชวิทยาลัย วิทยาเขตนครราชสีมา**  
**ที่ ๑๐ / ๒๕๕๗**  
**เรื่อง แต่งตั้งคณะกรรมการตรวจมาตรฐานข้อสอบและประเมินผลการศึกษา**

เพื่อให้การดำเนินการตรวจมาตรฐานข้อสอบวัดผลปลายภาคเรียนที่ ๒ ปีการศึกษา ๒๕๕๗ ของมหาวิทยาลัยมหาจุฬาลงกรณราชวิทยาลัย วิทยาเขตนครราชสีมา เป็นไปด้วยความเรียบร้อยและบรรลุวัตถุประสงค์ของมหาวิทยาลัย

อาศัยอำนาจตามความในมาตรา ๓๐ แห่งพระราชบัญญัติมหาวิทยาลัยมหาจุฬาลงกรณราชวิทยาลัย พ.ศ. ๒๕๔๐ และ มติที่ประชุมคณะกรรมการประจำวิทยาลัยสงฆ์นครราชสีมา ครั้งที่ ๑ / ๒๕๕๗ วันที่ ๒๗ กุมภาพันธ์ ๒๕๕๗ ว่าด้วยเรื่องกรรมการตรวจมาตรฐานข้อสอบ จึงแต่งตั้งคณะกรรมการตรวจมาตรฐานข้อสอบวัดผลปลายภาคเรียนที่ ๒ ปีการศึกษา ๒๕๕๗ ดังมีรายชื่อดังต่อไปนี้

- |                                |                            |
|--------------------------------|----------------------------|
| ๑. พระมหาสุพร รุกขิตธมโม       | ประธานกรรมการ              |
| ๒. พระครูสังวรวิริย์,ดร.       | รองประธาน                  |
| ๓. พระหัตถ์ กิตตินนโท,ดร.      | กรรมการ                    |
| ๔. ดร.พรเศรษฐี วุฒิปัญญาอิสกุล | กรรมการ                    |
| ๕. นายอัมพร เจือจันทร์         | กรรมการ                    |
| ๖. นายจ้านงค์ ปุผาลา           | กรรมการ                    |
| ๗. พ.อ.สำราญ ก้านพลกลาง        | กรรมการผู้ทรงคุณวุฒิ       |
| ๘. นายพิชัย เรืองไพศาล         | กรรมการผู้ทรงคุณวุฒิ       |
| ๙. นายจักรทอง เป้าจรรยา        | กรรมการผู้ทรงคุณวุฒิ       |
| ๑๐. ผศ.ดร. สุรพงษ์ คงสัตย์     | กรรมการและเลขานุการ        |
| ๑๑. พระวินัย วชิรญาณโณ         | กรรมการและผู้ช่วยเลขานุการ |
| ๑๒. พระวีระชน อุตตโร           | กรรมการและผู้ช่วยเลขานุการ |

มีอำนาจหน้าที่ในการพิจารณามาตรฐานข้อสอบการสอบนอกตารางและอื่นๆ ตามที่เหมาะสม และขอให้ผู้ที่ได้รับการแต่งตั้งเป็นกรรมการตรวจมาตรฐานข้อสอบวัดผลปลายภาคเรียนที่ ๒ ปีการศึกษา ๒๕๕๗ ปฏิบัติหน้าที่ด้วยความเต็มกำลัง

ทั้งนี้ ตั้งแต่บัดนี้เป็นต้นไป

สั่ง ณ วันที่ ๓ มีนาคม พุทธศักราช ๒๕๕๗

(พระสุธีวรญาณ,รศ.ดร.)

รองอธิการบดี วิทยาเขตนครราชสีมา



## คำสั่งมหาวิทยาลัย

มหาวิทยาลัยมหจุฬาลงกรณราชวิทยาลัย วิทยาเขตนครราชสีมา

ที่ ๑๑ / ๒๕๕๖

เรื่อง แต่งตั้งคณะกรรมการอำนวยการ กรรมการกลาง กรรมการกำกับห้องสอบ กรรมการจร  
และกรรมการสวัสดิการ

เพื่อให้การดำเนินการสอบวัดผลการศึกษา ภาคเรียนที่ ๒ ปีการศึกษา ๒๕๕๖ ของมหาวิทยาลัย  
มหจุฬาลงกรณราชวิทยาลัย วิทยาเขตนครราชสีมา นิสิตคณะพุทธศาสตร์ คณะมนุษยศาสตร์  
คณะครุศาสตร์ และ คณะสังคมศาสตร์ ชั้นปีที่ ๑-๔ ( ภาคปกติและภาคพิเศษ ) ซึ่งจัดสอบระหว่างวันที่  
๑๘,๒๐,๒๒,๒๓,๒๕,๒๗,๒๘ มีนาคม พ.ศ. ๒๕๕๖ รวม ๗ วัน ดำเนินไปด้วยความเรียบร้อย จึง  
แต่งตั้งคณะกรรมการฝ่ายต่าง ๆ ดังนี้

### ๑. กรรมการอำนวยการ

มีหน้าที่อำนวยการให้ความสะดวกในการสอบให้เป็นไปด้วยความเรียบร้อย มีอำนาจ สั่งการ  
อนุมัติ ยุติพฤติกรรมที่ไม่ถูกต้องและไม่ยุติธรรม ประกอบด้วย

- |                                       |                                 |                     |
|---------------------------------------|---------------------------------|---------------------|
| ๑.๑. พระสุธีวรญาณ,รศ.ดร.              | รองอธิการบดี วิทยาเขตนครราชสีมา | ประธาน              |
| ๑.๒. พระเมธีสุตาภรณ์ , ดร.            | ผช.อธิการบดี ฝ่ายวิชาการ        | รองประธาน           |
| ๑.๓. ดร.ยุทธนา พูนเกิดมะเริง          | ผช.อธิการบดีฝ่ายกิจการทั่วไป    | รองประธาน           |
| ๑.๔. พระมหาสุพร รุกขิตธมฺโม           | ผอ.วิทยาลัยสงฆ์                 | กรรมการ             |
| ๑.๕. พระครูสังฆวาริรักษ์,ดร.          | รผอ.วิทยาลัยสงฆ์                | กรรมการ             |
| ๑.๖. นายวินัย ภูมิสุข                 | รท. ผอ.สำนักงานวิทยาเขต นม.     | กรรมการ             |
| ๑.๗. พระครูสังฆรักษ์สมจิต พุทฺธวิริโย | ผอ. สำนักวิชาการ                | กรรมการและเลขานุการ |

## ๒. กรรมการกลาง

มีหน้าที่ในการรับข้อสอบเพื่อส่งให้เจ้าหน้าที่ บรรจุข้อสอบ ตรวจสอบข้อสอบ ถ่ายเอกสารสอบ ปิดซองข้อสอบ ส่งมอบข้อสอบให้แก่เจ้าหน้าที่กำกับห้องสอบและอาจารย์ประจำวิชา และรับผลการสอบส่งให้หัวหน้าสาขาวิชาต่อไป มีอำนาจสั่งการอนุมัติและยุติการพฤติกรรมที่ไม่ถูกต้อง ประกอบด้วย

๒.๑	พระมหาสุพร รกจิตรมโฆ	ผอ. วิทยาลัยสงฆ์	ประธาน
๒.๒	พระครูสังฆรักษ์สมจิต พุทธิวิริโย	ผอ.สำนักวิชาการ	รองประธาน
๒.๓	นายวินัย ภูมิสุข	รท.ผอ.สำนักงานวิทยาเขต นม.	กรรมการ
๒.๔	พระครูสังฆวาภิรักษ์,ดร.	รอง.ผอ. วิทยาลัยสงฆ์	กรรมการ
๒.๕	พระหัตถ์ กิตตินนโท,ดร.	หน.สาขาวิชาพระพุทธศาสนา	กรรมการ
๒.๖	พระครูคำภีร์ ภูริสีโล	อาจารย์ประจำฯ	กรรมการ
๒.๗	นายอัมพร เจือจันทร์	หน.สาขาวิชาหลักสูตรและการสอน	กรรมการ
๒.๘	ดร. ยุทธนา พูนเกิดมะเริง	ผช.อธิการบดีฝ่ายกิจการทั่วไป	กรรมการ
๒.๙	นายจันทน์ ปุผาลา	หน.สาขาวิชาภาษาต่างประเทศ	กรรมการ
๒.๑๐	พระวีรชน อุดตโร	เจ้าหน้าที่ธุรการวส.	กรรมการ
๒.๑๑	พระมหาถาวร อภิธมฺมสุธี	นักวิชาการคอมพิวเตอร์	กรรมการ
๒.๑๒	นายค่านวน ไทยอัฐวิธิ	เจ้าหน้าที่ทะเบียน	กรรมการ
๒.๑๓	นายวรนุช แบบนา	เจ้าหน้าที่โสต	กรรมการ
๒.๑๔	นายกิตติพัฒน์ สุวรรณศิริเมธี	รอง.ผอ.สำนักวิชาการ	กรรมการและเลขานุการ
๒.๑๕	นางมุกดา ป้อมหิน		กรรมการและผู้ช่วยเลขานุการ
๒.๑๖	นางวาสนา เถาว์พุดชา		กรรมการและผู้ช่วยเลขานุการ
๒.๑๗	นางสาวเขมิกา ทองอารีกุล		กรรมการและผู้ช่วยเลขานุการ
๒.๑๘	นางสาวเบญจวรรณ เทียนขุนทด		กรรมการและผู้ช่วยเลขานุการ
๒.๑๙	ผศ.ดร.สุรพงษ์ คงสัตย์		กรรมการและผู้ช่วยเลขานุการ

## ๓. กรรมการกำกับห้องสอบ

มีหน้าที่กำกับห้องสอบตามที่ได้รับมอบหมายให้เป็นไปด้วยความเรียบร้อยยุติพฤติกรรมที่ไม่สุจริต และรายงานพฤติกรรมที่ไม่ถูกต้องต่อคณะกรรมการกลาง ประกอบด้วย

- |                            |                               |
|----------------------------|-------------------------------|
| ๑. พระครูวรนายกธรรมาวุธ    | ๒. พระมหาสุพัทธ์ วชิราวุโธ,ดร |
| ๓. พระครูสังฆวาภิรักษ์,ดร. | ๔. พระครูสมุห์คำภีร์ ภูริสีโล |

- |                                 |                               |
|---------------------------------|-------------------------------|
| ๕. พระปัญญาภรณ์ สิริภทโท,ดร.    | ๖. พระหัตถ์ กิตตินนุโท,ดร.    |
| ๗. พระสวาท ธรรมโร,ดร.           | ๘. พระสมุห์วีรชน อุตโตโร      |
| ๙.พระมหาถาวร อภิธมฺมสุธี        | ๑๐.นายเฉลิม เชื้อนทองกลาง     |
| ๑๑.นายอัมพร เจือจันทร์          | ๑๒. ผศ.ดร.สุรพงษ์ คงสัตย์     |
| ๑๓.นายกิตติพัฒน์ สุวรรณศิริเมธี | ๑๔.นายพิพัฒน์ภาสน์ บุญเทียน   |
| ๑๕. นายวินัย ภูมิสุข            | ๑๖. ผศ.ดร.ปฎิภาณ มหรรธนาธิบดี |
| ๑๗ นายคม ฉีสุนเนิน              | ๑๘. ดร.ยุทธนา พูนเกิดมะเริง   |
| ๑๘. นายประพันธ์ นีกกระโทก       | ๒๐. ดร.พัศกร จิตต์รัตน์       |
| ๒๑. ดร.พรเศรษฐี วุฒิปัญญาอิสกุล | ๒๒.พระยุทธนา อธิจิตโต,ดร.     |
| ๒๓. นายวรนุช แบบนา              | ๒๔. นายจ้านงค์ ปุผาลา         |
| ๒๕. นายวีระศักดิ์ ตะไถกลาง      | ๒๖.ดร.เสฐียร ทั้งทองมะดัน     |
| ๒๗. นายคำนวณ ไทยอัฐวิถิ         | ๒๘. นายศุภณัฐ เจริญสุข        |
| ๒๘. พระปลัดวินัย วชิรญาโณ       | ๓๐. นางสาวเขมิกา ทองอารีกุล   |
| ๓๑. นางสาวเบญจวรรณ เทียนขุนทด   | ๓๒. นางสาวชนิดา ราชบัญญัติ    |
| ๓๓. นางสาวนัตริศดา มุ่งเขตกลาง  | ๓๔. นางวาสนา เถาว์พุดชา       |
| ๓๕. นางมุกดา ป้อมหิน            | ๓๖. พระนิรุทธิ์ อริยส์โต      |
| ๓๗. พระอาทิตย์ อินทปญโญ         | ๓๘. พระสุรเชษฐ อโศโก          |
| ๓๘. พระมหานวพล กลุญญาณเมธี      | ๔๐ นางสาวนันทพร ดิษกิ่ง       |

#### ๔. กรรมการจร

มีหน้าที่สอดส่องดูแลการปฏิบัติหน้าที่ของกรรมการกำกับห้องสอบประสานงานระหว่างกรรมการกำกับห้องสอบกับกรรมการกลาง ให้การสอบดำเนินไปด้วยความเรียบร้อยประกอบด้วย

- |                                    |                              |
|------------------------------------|------------------------------|
| ๔.๑. พระสุธีวรญาณ,รศ.ดร.           | รองอธิการบดีวิทยาเขต         |
| ๔.๒ พระเมธีสุตาภรณ์,ดร.            | ผู้ช่วยอธิการบดี ฝ่ายวิชาการ |
| ๔.๓ พระมหาสุพร รกฺขจิตฺตมโ         | ผอ.วิทยาลัยสงฆ์นครราชสีมา    |
| ๔.๔ พระครูสังฆรักษ์สมจิต พุทธิวิโร | ผอ. สำนักวิชาการ             |
| ๔.๕ นายวินัย ภูมิสุข               | รท.ผอ.สำนักงานวิทยาเขต       |

### ๕. กรรมการสวัสดิการและจัดสถานที่สอบ

มีหน้าที่ในการบริการน้ำดื่มแก่กรรมการทุกฝ่าย ทำความสะอาดห้องสอบ จัดห้องสอบ เปิดและปิดห้องสอบให้เรียบร้อย ประกอบด้วย

๕.๑. นายวินัย ภูมิสุข	รท.ผอ.สำนักงานวิทยาเขต นม.	ประธาน
๕.๒. พระมหาสุพร รุกขิตธมฺโม	ผอ.วิทยาลัยสงฆ์นครราชสีมา	รองประธาน
๕.๓. พระครูสังฆรักษ์สมจิต พุทธิวิริโย	ผอ.สำนักวิชาการ.	รองประธาน
๕.๔. พระครูวรนายกธรรมวุฑ	เจ้าหน้าที่นโยบายและแผน	กรรมการ
๕.๕. พระสมุห์วีรชน อุตฺโตโร	นักการจัดการทั่วไป	กรรมการ
๕.๖. นายศุภณัฐ เจริญสุข	จนท. วิเคราะห์แผนและนโยบาย	กรรมการ
๕.๗. นางสาววลัย ปาจิต	พนักงานทำความสะอาด	กรรมการ
๕.๘. นายคำนวม ไทยอัฐวิถิ	เจ้าหน้าที่ทะเบียนนิติ	กรรมการ
๕.๑๐. พระปลัดวินัย วชิรญาโณ	นักการจัดการทั่วไป	กรรมการและเลขานุการ
๕.๖. พระมหาถาวร อภิธมฺมสุธี	นักวิชาการคอมพิวเตอร์	กรรมการและผู้ช่วยเลขานุการ
๕.๑๑. นายวรรณุช แบบนา	จนท.โสตทัศนูปกรณ์	กรรมการ.และผู้ช่วยเลขานุการ
๕.๑๒. นางสาวเบญจวรรณ เทียนขุนทด	จนท.การเงิน	กรรมการและผู้ช่วยเลขานุการ
๕.๑๓. ผศ.ดร.สุรพงษ์ คงสัตย์	หัวหน้าฝ่ายวางแผนและวิชาการ กก.และผู้ช่วยเลขานุการ	

ทั้งนี้ ตั้งแต่บัดนี้เป็นต้นไป

ตั้ง ณ วันที่ ๓ มีนาคม พุทธศักราช ๒๕๕๗



(พระสุธีวรญาณ, รศ.ดร.)

รองอธิการบดี วิทยาเขตนครราชสีมา



## ประกาศมหาวิทยาลัย

มหาวิทยาลัยมหาจุฬาลงกรณราชวิทยาลัย วิทยาเขตนครราชสีมา  
เรื่อง การสอบวัดผลการศึกษา ภาคเรียนที่ ๒ ปีการศึกษา ๒๕๕๖

\*\*\*\*\*

ตามที่มหาวิทยาลัยมหาจุฬาลงกรณราชวิทยาลัย วิทยาเขตนครราชสีมา ได้เปิดดำเนินการเรียนการสอน ในภาคเรียนที่ ๒ ปีการศึกษา ๒๕๕๖ ตั้งแต่วันจันทร์ที่ ๒๖ ตุลาคม พ.ศ. ๒๕๕๖ และสิ้นสุดการเรียนการสอนในวันศุกร์ที่ ๑๕ มีนาคม พ.ศ. ๒๕๕๖ ตามความทราบแล้วนั้น ดังนั้น มหาวิทยาลัยฯ วิทยาเขตนครราชสีมา จึงกำหนดสอบวัดผลการศึกษา ภาคเรียนที่ ๒ ปีการศึกษา ๒๕๕๖ ระหว่างวันที่ ๑๘, ๒๐, ๒๒, ๒๓, ๒๕, ๒๖, ๒๘ มีนาคม พ.ศ. ๒๕๕๖ รวม ๗ วัน ตามตารางสอบ ดังนี้

## ตารางสอบชั้นปีที่ ๑ ภาคปกติ / ภาคพิเศษ

วัน เดือน ปี	รายวิชา	อาจารย์บรรยาย	เวลาสอบ	หมายเหตุ
๑๘ มี.ค.๕๖	ธรรมะภาคปฏิบัติ ๒	พระครูปริยัติกิจจากร	๑๓.๐๐-๑๕.๐๐	
	ศาสนาทั่วไป	ผศ.ดร.ปฏิภาณ มหรรชนาธิปติ	๑๕.๑๐-๑๗.๑๐	
๒๐ มี.ค.๕๖	เทศกาลและพิธีกรรมในพระพุทธฯ	พระครูสังวรวิริย์,ดร.	๑๓.๐๐-๑๕.๐๐	
	กฎหมายทั่วไป	พระยุพธนา อธิจิตโต,ดร.	๑๕.๑๐-๑๗.๑๐	
๒๒ มี.ค.๕๖	พระวินัยปิฎก	ดร.ยุพธนา พูนเกิดมะเริง	๑๓.๐๐-๑๕.๐๐	ข้อสอบกลาง
	พระสุตตันตปิฎก	พระครูสมุห์คัมภีร์ ภูริสีโล	๑๕.๑๐-๑๗.๑๐	ข้อสอบกลาง
๒๕ มี.ค.๕๖	ภาษาอังกฤษชั้นสูง	ผศ.ดร.สุรพงษ์ คงสัตย์	๑๓.๐๐-๑๕.๐๐	
	ตรรกศาสตร์เบื้องต้น	พระสวาท ธรรมโร,ดร.	๑๕.๑๐-๑๗.๑๐	
๒๗ มี.ค.๕๖	ธรรมะภาคภาษาอังกฤษ	นายอัมพร เจือจันทร์	๑๓.๐๐-๑๕.๐๐	(ครู)
	การออกเสียงภาษาอังกฤษฯ	Mr.Satyasheel Gautam	๑๓.๐๐-๑๕.๐๐	(มนุษย์ฯ)
	บาลีไวยากรณ์	ดร.ประสพฤกษ์ รัตนรงค์	๑๓.๐๐-๑๕.๐๐	(พุทธ/ครู/มนุษย์)
	บาลีไวยากรณ์	พ.อ.สำราญ ก้านพลุกกลาง	๑๓.๐๐-๑๕.๐๐	-สังคม(ปกติ) -พุทธ/การจัดการฯ (พิเศษ)
	หลักการและปรัชญาการศึกษา	นายอัมพร เจือจันทร์	๑๕.๑๐-๑๗.๑๐	(ครู)
๒๘ มี.ค.๕๖	แปลบาลีเป็นไทยแปลไทยเป็นบาลี และ บาลีไวยากรณ์ ๔ (ภาคปกติ)	พระมหาสุพัทธ์ วชิราวุโธ,ดร.	๑๓.๐๐-๑๕.๐๐	
	สถิติเบื้องต้นและการวิจัย	ผศ.ดร.สมบูรณ์ ต้นยะ	๑๕.๑๐-๑๗.๑๐	สอบนอกตาราง

ประกาศ ณ วันที่ ๓ มีนาคม พ.ศ. ๒๕๕๖

(พระสุธีวรญาณ, รศ.ดร.)

รองอธิการบดี วิทยาเขตนครราชสีมา



## ประกาศมหาวิทยาลัย

มหาวิทยาลัยมหาจุฬาลงกรณราชวิทยาลัย วิทยาเขตนครราชสีมา

เรื่อง การสอบวัดผลการศึกษา ภาคเรียนที่ ๒ ปีการศึกษา ๒๕๕๖

\*\*\*\*\*

ตามที่มหาวิทยาลัยมหาจุฬาลงกรณราชวิทยาลัย วิทยาเขตนครราชสีมา ได้เปิดดำเนินการเรียนการสอน ในภาคเรียนที่ ๒ ปีการศึกษา ๒๕๕๖ ตั้งแต่วันที่ ๒๗ ตุลาคม พ.ศ. ๒๕๕๖ และสิ้นสุดการเรียนการสอนในวันศุกร์ที่ ๑๔ มีนาคม พ.ศ. ๒๕๕๗ ดังนั้น มหาวิทยาลัยฯ วิทยาเขตนครราชสีมา จึงกำหนดสอบวัดผลการศึกษา ภาคเรียนที่ ๒ ปีการศึกษา ๒๕๕๖ ระหว่างวันที่ ๑๘,๒๐,๒๒,๒๓,๒๕,๒๗,๒๘ มีนาคม พ.ศ. ๒๕๕๗ รวม ๗ วัน ตามตารางสอบ ดังนี้

## ตารางสอบชั้นปีที่ ๒ ภาคปกติ / ภาคพิเศษ

วัน เดือน ปี	รายวิชา	อาจารย์บรรยาย	เวลาสอบ	หมายเหตุ
๑๘ มี.ค.๕๗	ธรรมะภาคปฏิบัติ ๔	พระหัสดี กิตติคุณ โท,ดร.	๑๓.๐๐-๑๕.๐๐	
	ตรรกศาสตร์เบื้องต้น	พระสวาท ชมมร โส,ดร.	๑๕.๑๐-๑๗.๑๐	(ภาคปกติ)
	กฎหมายทั่วไป	อ.พรณพกา ปานทอง	๑๕.๑๐-๑๗.๑๐	(สังคมฯพิเศษการจัดการ)
	บาลีไวยากรณ์	พระเมธีสุตาภรณ์,ดร.	๑๕.๑๐-๑๗.๑๐	(พุทธฯพิเศษ)
๒๐ มี.ค.๕๗	พระพุทธศาสนากับวิทยาศาสตร์	ดร.เสรี ศรีงาม	๑๓.๐๐-๑๕.๐๐	(พุทธฯปกติ/พิเศษ)
	ระบบเสียงภาษาอังกฤษ	นายประพันธ์ นีกระโทก	๑๓.๐๐-๑๕.๐๐	(มนุษยฯ)
	พระพุทธศาสนากับการศึกษา	นายพิพัฒน์ภาสัน บุญเทียน	๑๓.๐๐-๑๕.๐๐	(ครู)
	พุทธวิธีการบริหาร	ศส.ดร.ปฏิภาณ มหรรณาริบัติ	๑๓.๐๐-๑๕.๐๐	(สังคมฯพิเศษการจัดการ)
	ความรู้เบื้องต้นทางรัฐศาสตร์	นายพิชัย เรื่องไพศาล	๑๓.๐๐-๑๕.๐๐	(สังคมฯปกติ)
	พระพุทธศาสนากับการสังคมสงเคราะห์	พ.อ.สำราญ ก้านพลกลาง	๑๕.๑๐-๑๗.๑๐	(พุทธฯปกติ/พิเศษ)
	พุทธปรัชญาการศึกษา	ศส.ดร.ปฏิภาณ มหรรณาริบัติ	๑๕.๑๐-๑๗.๑๐	(ครู)
	ปรัชญาการเมืองเบื้องต้น	พ.ศ.ธีรภัทร เมฆขุนทด	๑๕.๑๐-๑๗.๑๐	(สังคมฯปกติ)
ระบบสารสนเทศเพื่อการจัดการ	อ.พนิดา จิขุนทด	๑๕.๑๐-๑๗.๑๐	(สังคมฯพิเศษการจัดการ)	
๒๓ มี.ค. ๕๗	พระอภิธรรมปิฎก	พระแสนปราษฎ์ ฐิตสาโท	๐๕.๐๐-๑๑.๐๐	ข้อสอบกลาง
	ภาษากับการสื่อสาร	พระครูสมุห์คัมภีร์ ฐิริสิโล	๑๓.๐๐-๑๕.๐๐	ข้อสอบกลาง
	มนุษย์กับสังคม	นายเฉลิม เชื้อทองกลาง	๑๕.๑๐-๑๗.๑๐	ข้อสอบกลาง
๒๕ มี.ค.๕๗	พุทธศาสนากับภูมิปัญญาไทย	พระครูปริยัติกิจจากร	๑๓.๐๐-๑๕.๐๐	(พุทธฯปกติ/พิเศษ)
	พัฒนาการการศึกษาขณะสงฆ์	นายอัมพร เจือจันทร์	๑๓.๐๐-๑๕.๐๐	(ครู)
	กฎหมายสำหรับพระสงฆ์	พระปัญญาวรวัฒน์ สิริภทโท	๑๓.๐๐-๑๕.๐๐	(สังคมฯพิเศษการจัดการ)
	นิเทศศาสตร์ในพระไตรปิฎก	ดร.เสฐียร ทั้งทองมะดัน	๑๕.๑๐-๑๗.๑๐	(พุทธฯพิเศษ)
	การพัฒนาหลักสูตร	นายเฉลิม เชื้อทองกลาง	๑๕.๑๐-๑๗.๑๐	(ครู)
	การบริหารงบประมาณ	ดร.อรสา ผลพวง	๑๕.๑๐-๑๗.๑๐	(สังคมฯพิเศษการจัดการ)
๒๗ มี.ค.๕๗	ฉันทลักษณ์	ดร.เสฐียร ทั้งทองมะดัน	๑๓.๐๐-๑๕.๐๐	(ภาคปกติ)
	การใช้ภาษาและเทคโนโลยีสำหรับครู	อ.ผานิต อัดวีระพัฒน์	๑๕.๑๐-๑๗.๑๐	(ครู)
๒๘ มี.ค.๕๗	แปลบาลีเป็นไทยแปลไทยเป็นบาลี๕,๖	ศส.ดร.ปฏิภาณ มหรรณาริบัติ	๑๓.๐๐-๑๕.๐๐	(ภาคปกติ)

ประกาศ ณ วันที่ ๓ มีนาคม พ.ศ. ๒๕๕๗

(พระสุธีรญาณ, รศ.ดร.)

รองอธิการบดี วิทยาเขตนครราชสีมา

คู่มือกำกับห้องสอบ ภาคเรียนที่ ๒ ปีการศึกษา ๒๕๕๗ รักษาการหัวหน้าฝ่ายบริหารงานทั่วไป วิทยาลัยสงฆ์นครราชสีมา



## ประกาศมหาวิทยาลัย

มหาวิทยาลัยมหาจุฬาลงกรณราชวิทยาลัย วิทยาเขตนครราชสีมา

เรื่อง การสอบวัดผลการศึกษา ภาคเรียนที่ ๒ ปีการศึกษา ๒๕๕๖

\*\*\*\*\*

ตามที่มหาวิทยาลัยมหาจุฬาลงกรณราชวิทยาลัย วิทยาเขตนครราชสีมา ได้เปิดดำเนินการเรียนการสอน ในภาคเรียนที่ ๒ ปีการศึกษา ๒๕๕๖ ตั้งแต่วันจันทร์ที่ ๒๖ ตุลาคม พ.ศ. ๒๕๕๖ และสิ้นสุดการเรียนการสอนในวันศุกร์ที่ ๑๕ มีนาคม พ.ศ. ๒๕๕๗ ตามความทราบแล้วนั้น ดังนั้น มหาวิทยาลัย วิทยาเขตนครราชสีมา จึงกำหนดสอบวัดผลการศึกษา ภาคเรียนที่ ๒ ปีการศึกษา ๒๕๕๖ ระหว่างวันที่ ๑๘,๒๐,๒๒,๒๓,๒๕,๒๖,๒๘ มีนาคม พ.ศ. ๒๕๕๗ รวม ๗ วัน ตามตารางสอบ ดังนี้

## ตารางสอบคณะพุทธศาสตร์ ปีที่ ๓ สาขาวิชาพระพุทธศาสนา (ภาคปกติและภาคพิเศษ)

วัน เดือน ปี	รายวิชา	อาจารย์บรรยาย	เวลาสอบ	หมายเหตุ
๑๘ มี.ค.๕๗	ธรรมประยุกต์	พระมหาสุพัทธ์ วชิราวุโธ,ดร.	๑๓.๐๐-๑๕.๐๐	
	พระสูตรมหายาน	พระมหาจิตติภัทร อจลธมโม,ดร.	๑๕.๑๐-๑๗.๑๐	
๒๐ มี.ค.๕๗	ธรรมะภาคปฏิบัติ ๖	พระปลัดประสิทธิ์ ภัทรจิตโต	๑๓.๐๐-๑๕.๐๐	
	จิตวิทยาในพระไตรปิฎก	พระสมชาย รตนญาโณ	๑๕.๑๐-๑๗.๑๐	
๒๒ มี.ค.๕๗	นิสิตชั้นปีที่ ๑ ( ภาคปกติ / พิเศษ สอบข้อสอบกลาง )			
๒๓ มี.ค.๕๗	นิสิตชั้นปีที่ ๒ ( ภาคปกติ / พิเศษ สอบข้อสอบกลาง )			
๒๕ มี.ค.๕๗	พระพุทธศานามหายาน	พระมหาจิตติภัทร อจลธมโม,ดร.	๑๓.๐๐-๑๕.๐๐	
	ปรัชญาตะวันตกสมัยโบราณ	ดร.เสรี ศรีงาม	๑๕.๑๐-๑๗.๑๐	
๒๖ มี.ค.๕๗	นิเทศศาสตร์ในพระไตรปิฎก	นางสาวเบญญาภา จิตมั่งคั่งภักดี	๑๓.๐๐-๑๕.๐๐	
	ชีวิตและผลงานของปราชญ์ทางพระพุทธศาสนา	พระสวาท ทมมรโส,ดร.	๑๕.๑๐-๑๗.๑๐	
๒๘ มี.ค. ๕๗	-	-	-	-

ประกาศ ณ วันที่ ๓ มีนาคม พ.ศ. ๒๕๕๗

(พระสุธีวรญาณ, รศ.ดร.)

รองอธิการบดี วิทยาเขตนครราชสีมา





## ประกาศมหาวิทยาลัย

มหาวิทยาลัยมหาจุฬาลงกรณราชวิทยาลัย วิทยาเขตนครราชสีมา

เรื่อง การสอบวัดผลการศึกษา ภาคเรียนที่ ๒ ปีการศึกษา ๒๕๕๖

\*\*\*\*\*

ตามที่มหาวิทยาลัยมหาจุฬาลงกรณราชวิทยาลัย วิทยาเขตนครราชสีมา ได้เปิดดำเนินการเรียนการสอน ในภาคเรียนที่ ๒ ปีการศึกษา ๒๕๕๖ ตั้งแต่วันจันทร์ที่ ๒๗ ตุลาคม พ.ศ. ๒๕๕๖ และสิ้นสุดการเรียนการสอนในวันศุกร์ที่ ๑๕ มีนาคม พ.ศ. ๒๕๕๗ ตามความทราบแล้วนั้น ดังนั้น มหาวิทยาลัยฯ วิทยาเขตนครราชสีมา จึงกำหนดสอบวัดผลการศึกษา ภาคเรียนที่ ๒ ปีการศึกษา ๒๕๕๖ ระหว่างวันที่ ๑๘,๒๐,๒๒,๒๓,๒๕,๒๗,๒๘ มีนาคม พ.ศ. ๒๕๕๗ รวม ๗ วัน ตามตารางสอบ ดังนี้

## ตารางสอบคณะมนุษยศาสตร์ ปีที่ ๓ สาขาวิชาภาษาต่างประเทศ

วัน เดือน ปี	รายวิชา	อาจารย์บรรยาย	เวลาสอบ	หมายเหตุ
๑๘ มี.ค.๕๗	หลักการแปล	ศศ.ดร.สุรพงษ์ คงศักดิ์	๑๓.๐๐-๑๕.๐๐	
	การอ่านการเขียนภาษาอังกฤษเชิงอภิปราย	นายประพันธ์ นีกระโทก	๑๕.๑๐-๑๗.๑๐	
๒๐ มี.ค.๕๗	ธรรมะภาคปฏิบัติ ๖	พระครูถาวรกิจจารักษ์	๑๓.๐๐-๑๕.๐๐	
	การอ่านภาษาอังกฤษเชิงวิเคราะห์	ดร. ณิชรินทร์ แสงทอง	๑๕.๑๐-๑๗.๑๐	
๒๒ มี.ค.๕๗	นิสิตชั้นปีที่ ๑ ( ภาคปกติ / พิเศษ สอบข้อสอบกลาง )			
๒๓ มี.ค.๕๗	นิสิตชั้นปีที่ ๒ ( ภาคปกติ / พิเศษ สอบข้อสอบกลาง )			
๒๕ มี.ค.๕๗	การฟังและการพูดภาษาอังกฤษระดับกลาง	Mr. Allan Jones	๑๓.๐๐-๑๕.๐๐	
	การสื่อความหมายระหว่างชนต่างวัฒนธรรมที่ใช้ภาษาอังกฤษ	Mr. Satyasheel Gautam	๑๕.๑๐-๑๗.๑๐	
๒๗ มี.ค.๕๗	-	-	-	-
๒๘ มี.ค. ๕๗	-	-	-	-

ประกาศ ณ วันที่ ๓ มีนาคม พ.ศ. ๒๕๕๗

(พระสุธีวรญาณ, รศ.ดร.)

รองอธิการบดี วิทยาเขตนครราชสีมา



## ประกาศมหาวิทยาลัย

มหาวิทยาลัยมหาจุฬาลงกรณราชวิทยาลัย วิทยาเขตนครราชสีมา

เรื่อง การสอบวัดผลการศึกษา ภาคเรียนที่ ๒ ปีการศึกษา ๒๕๕๖

\*\*\*\*\*

ตามที่มหาวิทยาลัยมหาจุฬาลงกรณราชวิทยาลัย วิทยาเขตนครราชสีมา ได้เปิดดำเนินการเรียนการสอน ในภาคเรียนที่ ๒ ปีการศึกษา ๒๕๕๖ ตั้งแต่วันจันทร์ที่ ๒๖ ตุลาคม พ.ศ. ๒๕๕๖ และสิ้นสุดการเรียนการสอนในวันศุกร์ที่ ๑๕ มีนาคม พ.ศ. ๒๕๕๗ ตามความทราบแล้วนั้น ดังนั้น มหาวิทยาลัยฯ วิทยาเขตนครราชสีมา จึงกำหนดสอบวัดผลการศึกษา ภาคเรียนที่ ๒ ปีการศึกษา ๒๕๕๖ ระหว่างวันที่ ๑๘,๒๐,๒๒,๒๓,๒๕,๒๗,๒๘ มีนาคม พ.ศ. ๒๕๕๗ รวม ๗ วัน ตามตารางสอบ ดังนี้

## ตารางสอบคณะครุศาสตร์ ปีที่ ๓ สาขาวิชาการสอนภาษาไทย

วัน เดือน ปี	รายวิชา	อาจารย์บรรยาย	เวลาสอบ	หมายเหตุ
๑๘ มี.ค.๕๗	ร้อยกรองไทย	ศศ.ลัดดา ปานุทัย	๑๓.๐๐-๑๕.๐๐	
	การสอนภาษาไทย	ศศ.นฤมล ปิยวิทย์	๑๕.๑๐-๑๗.๑๐	
๒๐ มี.ค.๕๗	ธรรมะภาคปฏิบัติ ๖	พระครูถาวรกิจจารักษ์	๑๓.๐๐-๑๕.๐๐	
	การใช้ภาษาไทยสำหรับครู	อ.ผานิต อัครวิระพัฒน์	๑๕.๑๐-๑๗.๑๐	
๒๒ มี.ค.๕๗	นิสิตชั้นปีที่ ๑ ( ภาคปกติ / พิเศษ สอบข้อสอบกลาง )			
๒๓ มี.ค.๕๗	นิสิตชั้นปีที่ ๒ ( ภาคปกติ / พิเศษ สอบข้อสอบกลาง )			
๒๕ มี.ค.๕๗	หลักสูตรและสาระการเรียนรู้พระพุทธศาสนา	พระครูสังฆรักษ์สมจิต พุทธิวิโร	๑๓.๐๐-๑๕.๐๐	
	การบริหารจัดการในห้องเรียน	อ.จักรทอง เป้าจรรยา	๑๕.๑๐-๑๗.๑๐	
๒๗ มี.ค.๕๗	วิจัยทางการศึกษา	นายพิพัฒน์ภรณ์ บุญเทียน	๑๓.๐๐-๑๕.๐๐	
	การวัดผลและประเมินผลการเรียนรู้ภาษาไทย	อ.ลลิตา ชงภักดี	๑๕.๑๐-๑๗.๑๐	
๒๘ มี.ค.๕๗	คอมพิวเตอร์เพื่อการวิจัย	นายพิพัฒน์ภรณ์ บุญเทียน	๑๓.๐๐-๑๕.๐๐	

ประกาศ ณ วันที่ ๓ มีนาคม พ.ศ. ๒๕๕๗

(พระสุธีวรญาณ, รศ.ดร.)

รองอธิการบดี วิทยาเขตนครราชสีมา



## ประกาศมหาวิทยาลัย

มหาวิทยาลัยมหจุฬาลงกรณราชวิทยาลัย วิทยาเขตนครราชสีมา  
เรื่อง การสอบวัดผลการศึกษา ภาคเรียนที่ ๒ ปีการศึกษา ๒๕๕๖

\*\*\*\*\*

ตามที่มหาวิทยาลัยมหจุฬาลงกรณราชวิทยาลัย วิทยาเขตนครราชสีมา ได้เปิดดำเนินการเรียนการสอน ในภาคเรียนที่ ๒ ปีการศึกษา ๒๕๕๖ ตั้งแต่วันจันทร์ที่ ๒๗ ตุลาคม พ.ศ. ๒๕๕๖ และสิ้นสุดการเรียนการสอนในวันศุกร์ที่ ๑๔ มีนาคม พ.ศ. ๒๕๕๗ ตามความทราบแล้วนั้น ดังนั้น มหาวิทยาลัย วิทยาเขตนครราชสีมา จึงกำหนดสอบวัดผลการศึกษา ภาคเรียนที่ ๒ ปีการศึกษา ๒๕๕๖ ระหว่างวันที่ ๑๘,๒๐,๒๒,๒๓,๒๕,๒๗,๒๘ มีนาคม พ.ศ. ๒๕๕๗ รวม ๗ วัน ตามตารางสอบ ดังนี้

## ตารางสอบคณะสังคมศาสตร์ ปีที่ ๓ สาขาวิชาการปกครอง

วัน เดือน ปี	รายวิชา	อาจารย์บรรยาย	เวลาสอบ	หมายเหตุ
๑๘ มี.ค.๕๗	ระบบราชการไทย	ดร.พัศกร จิตตรีตัน	๑๓.๐๐-๑๕.๐๐	
	การเมืองการปกครองส่วนภูมิภาคและท้องถิ่นไทย	ร้อยตรีกาญจน์ ลอยมา	๑๕.๑๐-๑๗.๑๐	
๒๐ มี.ค.๕๗	ธรรมะภาคปฏิบัติ ๖	พระครูถาวรกิจจารักษ์	๑๓.๐๐-๑๕.๐๐	
	การเมืองการปกครองของเอเชียตะวันออกเฉียงใต้	ดร.บุญช่วย พาณิชย์กุล	๑๕.๑๐-๑๗.๑๐	
๒๒ มี.ค.๕๗	นิสิตชั้นปีที่ ๑ ( ภาคปกติ / พิเศษ สอบข้อสอบกลาง )			
๒๓ มี.ค.๕๗	นิสิตชั้นปีที่ ๒ ( ภาคปกติ / พิเศษ สอบข้อสอบกลาง )			
๒๕ มี.ค.๕๗	การวิเคราะห์การเมืองการปกครองของไทย	อ.อภิชาติ อัจฉริยพล	๑๓.๐๐-๑๕.๐๐	
	รัฐศาสตร์ตามแนวพระพุทธศาสนา	ดร.พรเศรษฐี วุฒิปัญญาธิสกุล	๑๕.๑๐-๑๗.๑๐	
๒๗ มี.ค.๕๗	ภาษาอังกฤษสำหรับนักรัฐศาสตร์	นายวินัย ภูมิสุข	๑๓.๐๐-๑๕.๐๐	
	ระเบียบวิธีวิจัยทางรัฐศาสตร์	อ.พิชิต ปริมาตร	๑๕.๑๐-๑๗.๑๐	
๒๘ มี.ค.๕๗	-	-	-	-

ประกาศ ณ วันที่ ๓ มีนาคม พ.ศ. ๒๕๕๗

(พระสุธีวรญาณ, รศ.ดร.)

รองอธิการบดี วิทยาเขตนครราชสีมา



## ประกาศมหาวิทยาลัย

มหาวิทยาลัยมหาจุฬาลงกรณราชวิทยาลัย วิทยาเขตนครราชสีมา

เรื่อง การสอบวัดผลการศึกษา ภาคเรียนที่ ๒ ปีการศึกษา ๒๕๕๖

\*\*\*\*\*

ตามที่มหาวิทยาลัยมหาจุฬาลงกรณราชวิทยาลัย วิทยาเขตนครราชสีมา ได้เปิดดำเนินการเรียนการสอน ในภาคเรียนที่ ๒ ปีการศึกษา ๒๕๕๖ ตั้งแต่วันจันทร์ที่ ๒๖ ตุลาคม พ.ศ. ๒๕๕๖ และสิ้นสุดการเรียนการสอนในวันศุกร์ที่ ๑๕ มีนาคม พ.ศ. ๒๕๕๖ ตามความทราบแล้วนั้น ดังนั้น มหาวิทยาลัย วิทยาเขตนครราชสีมา จึงกำหนดสอบวัดผลการศึกษา ภาคเรียนที่ ๒ ปีการศึกษา ๒๕๕๖ ระหว่างวันที่ ๑๘, ๒๐, ๒๒, ๒๓, ๒๕, ๒๖, ๒๘ มีนาคม พ.ศ. ๒๕๕๖ รวม ๗ วัน ตามตารางสอบ ดังนี้

## ตารางสอบคณะสังคมศาสตร์ (พิเศษ) ปีที่ ๓ สาขาวิชาการจัดการเชิงพุทธ

วัน เดือน ปี	รายวิชา	อาจารย์บรรยาย	เวลาสอบ	หมายเหตุ
๑๘ มี.ค.๕๖	กฎหมายคณะสงฆ์	ดร.พัศกร จิตรัตน์	๑๓.๐๐-๑๕.๐๐	
	พระสงฆ์กับภาวะผู้นำ	พระปัญญาวรวัฒน์ สิริภทโท,ดร.	๑๕.๑๐-๑๗.๑๐	
๒๐ มี.ค.๕๖	ธรรมะภาคปฏิบัติ ๗	พระหัตถ์ กิตตินนโท,ดร.	๑๓.๐๐-๑๕.๐๐	
	พระพุทธศาสนากับการพัฒนาชีวิต	พระมหานิติสิทธิ์ ลีลวทมน	๑๕.๑๐-๑๗.๑๐	
๒๒ มี.ค.๕๖	นิสิตชั้นปีที่ ๑ ( ภาคปกติ / พิเศษ สอบข้อสอบกลาง )			
๒๓ มี.ค.๕๖	นิสิตชั้นปีที่ ๒ ( ภาคปกติ / พิเศษ สอบข้อสอบกลาง )			
๒๕ มี.ค.๕๖	การบริหารจัดการ	อ.ทัศนันท ภูมิสุข	๑๓.๐๐-๑๕.๐๐	
	การสื่อสารกับการจัดการ	อ.ประกาศกร มกรากิรมย์	๑๕.๑๐-๑๗.๑๐	
๒๖ มี.ค.๕๖	การพัฒนาประสิทธิภาพในการทำงาน	อ.รังสิมา บำเพ็ญบุญ	๑๓.๐๐-๑๕.๐๐	
	การศึกษาอิสระทางการจัดการเชิงพุทธ	อ.ประกาศกร มกรากิรมย์	๑๕.๑๐-๑๗.๑๐	
๒๘ มี.ค.๕๖	-	-	-	-

ประกาศ ณ วันที่ ๓ มีนาคม พ.ศ. ๒๕๕๖

(พระสุธีวรญาณ, รศ.ดร.)

รองอธิการบดี วิทยาเขตนครราชสีมา



## ประกาศมหาวิทยาลัย

มหาวิทยาลัยมหาจุฬาลงกรณราชวิทยาลัย วิทยาเขตนครราชสีมา  
เรื่อง การสอบวัดผลการศึกษา ภาคเรียนที่ ๒ ปีการศึกษา ๒๕๕๖

\*\*\*\*\*

ตามที่มหาวิทยาลัยมหาจุฬาลงกรณราชวิทยาลัย วิทยาเขตนครราชสีมา ได้เปิดดำเนินการเรียนการสอน ในภาคเรียนที่ ๒ ปีการศึกษา ๒๕๕๖ ตั้งแต่วันจันทร์ที่ ๒๗ ตุลาคม พ.ศ. ๒๕๕๖ และสิ้นสุดการเรียนการสอนในวันศุกร์ที่ ๑๕ มีนาคม พ.ศ. ๒๕๕๖ ตามความทราบแล้วนั้น ดังนั้น มหาวิทยาลัยฯ วิทยาเขตนครราชสีมา จึงกำหนดสอบวัดผลการศึกษา ภาคเรียนที่ ๒ ปีการศึกษา ๒๕๕๖ ระหว่างวันที่ ๑๘,๒๐,๒๒,๒๓,๒๕,๒๗,๒๘ มีนาคม พ.ศ. ๒๕๕๖ รวม ๗ วัน ตามตารางสอบ ดังนี้

## ตารางสอบคณะพุทธศาสตร์ ปีที่ ๔ สาขาวิชาพระพุทธศาสนา โท ปรัชญา (ภาคปกติ/พิเศษ)

วัน เดือน ปี	รายวิชา	อาจารย์บรรยาย	เวลาสอบ	หมายเหตุ
๑๘ มี.ค.๕๖	ศาสนากับวิทยาศาสตร์	พระสวาท ธรรมโร โส,ดร.	๑๓.๐๐-๑๕.๐๐	
	ปรัชญาศาสนา	ผศ.ดร.ปฏิภาณ มหรรณาริบัติ	๑๕.๑๐-๑๗.๑๐	
๒๐ มี.ค.๕๖	ศึกษาศาสตร์ในพระไตรปิฎก	พ.อ.สำราญ ก้านพลุกกลาง	๑๓.๐๐-๑๕.๐๐	
	พุทธประวัติในพระไตรปิฎก	ดร.เสวี ศรีงาม	๑๕.๑๐-๑๗.๑๐	
๒๒ มี.ค.๕๖	นิสิตชั้นปีที่ ๑ ( ภาคปกติ / พิเศษ สอบข้อสอบกลาง )			
๒๓ มี.ค.๕๖	นิสิตชั้นปีที่ ๒ ( ภาคปกติ / พิเศษ สอบข้อสอบกลาง )			
๒๕ มี.ค.๕๖	พระพุทธศาสนากับนิเวศวิทยา	พระสมชัย รตนญาโณ	๑๓.๐๐-๑๕.๐๐	
	พระพุทธศาสนากับศาสนาพราหมณ์-ฮินดู	ดร.ประสพฤกษ์ รัตนยงค์	๑๕.๑๐-๑๗.๑๐	
๒๗ มี.ค.๕๖	สัมมนาพระพุทธศาสนา	พระปลัดประสิทธิ์ ภัทรจิตโต	๑๓.๐๐-๑๕.๐๐	
	การศึกษาอิสระทางพระพุทธศาสนา	ผศ.ดร.สุรพงษ์ คงสัตย์	๑๕.๑๐-๑๗.๑๐	
๒๘ มี.ค.๕๖	-	-	-	-

ประกาศ ณ วันที่ ๓ มีนาคม พ.ศ. ๒๕๕๖

(พระสุธีวรญาณ, รศ.ดร.)

รองอธิการบดี วิทยาเขตนครราชสีมา



## ประกาศมหาวิทยาลัย

มหาวิทยาลัยมหจุฬาลงกรณราชวิทยาลัย วิทยาเขตนครราชสีมา  
เรื่อง การสอบวัดผลการศึกษา ภาคเรียนที่ ๒ ปีการศึกษา ๒๕๕๖

\*\*\*\*\*

ตามที่มหาวิทยาลัยมหจุฬาลงกรณราชวิทยาลัย วิทยาเขตนครราชสีมา ได้เปิดดำเนินการเรียนการสอน ในภาคเรียนที่ ๒ ปีการศึกษา ๒๕๕๖ ตั้งแต่วันจันทร์ที่ ๒๗ ตุลาคม พ.ศ. ๒๕๕๖ และสิ้นสุดการเรียนการสอนในวันศุกร์ที่ ๑๔ มีนาคม พ.ศ. ๒๕๕๗ ตามความทราบแล้วนั้น ดังนั้น มหาวิทยาลัยฯ วิทยาเขตนครราชสีมา จึงกำหนดสอบวัดผลการศึกษา ภาคเรียนที่ ๒ ปีการศึกษา ๒๕๕๖ ระหว่างวันที่ ๑๘, ๒๐, ๒๒, ๒๓, ๒๕, ๒๗, ๒๘ มีนาคม พ.ศ. ๒๕๕๗ รวม ๗ วัน ตามตารางสอบ ดังนี้

## ตารางสอบคณะมนุษยศาสตร์ ปีที่ ๔ สาขาวิชาภาษาอังกฤษ

วัน เดือน ปี	รายวิชา	อาจารย์บรรยาย	เวลาสอบ	หมายเหตุ
๑๘ มี.ค.๕๗	การเขียนภาษาอังกฤษเชิงวิชาการ	พระมหาสุพร รกจิตธมโม	๑๓.๐๐-๑๕.๐๐	
	สถานที่สำคัญทางศาสนาในประเทศไทย	นายประพันธ์ นิกกระโทก	๑๕.๑๐-๑๗.๑๐	
๒๐ มี.ค.๕๗	การเขียนบทความทางพระพุทธศาสนา	นายจันทน์ ปุผลา	๑๓.๐๐-๑๕.๐๐	
	การใช้ภาษาอังกฤษเพื่อการสื่อสาร	Mr. Allan Jones	๑๕.๑๐-๑๗.๑๐	
๒๒ มี.ค.๕๗	นิสิตชั้นปีที่ ๑ ( ภาคปกติ / พิเศษ สอบข้อสอบกลาง )			
๒๓ มี.ค.๕๗	นิสิตชั้นปีที่ ๒ ( ภาคปกติ / พิเศษ สอบข้อสอบกลาง )			
๒๕ มี.ค.๕๗	การพูดภาษาอังกฤษในที่ชุมชน	Mr. Satyasheel Gautam	๑๓.๐๐-๑๕.๐๐	
	การแปลแบบล่าม	ดร.ณิชรรัตน์ แสงทอง	๑๕.๑๐-๑๗.๑๐	
๒๗ มี.ค.๕๗	การศึกษาวรรณคดีภาษาอังกฤษ	ผศ.ดร.สุรพงษ์ คงสัตย์	๑๓.๐๐-๑๕.๐๐	
๒๘ มี.ค.๕๗	-	-	-	

ประกาศ ณ วันที่ ๓ มีนาคม พ.ศ. ๒๕๕๗

(พระสุธีวรญาณ, รศ.ดร.)

รองอธิการบดี วิทยาเขตนครราชสีมา



## ประกาศมหาวิทยาลัย

มหาวิทยาลัยมหาจุฬาลงกรณราชวิทยาลัย วิทยาเขตนครราชสีมา

เรื่อง การสอบวัดผลการศึกษา ภาคเรียนที่ ๒ ปีการศึกษา ๒๕๕๖

\*\*\*\*\*

ตามที่มหาวิทยาลัยมหาจุฬาลงกรณราชวิทยาลัย วิทยาเขตนครราชสีมา ได้เปิดดำเนินการเรียนการสอน ในภาคเรียนที่ ๒ ปีการศึกษา ๒๕๕๖ ตั้งแต่วันจันทร์ที่ ๒๖ ตุลาคม พ.ศ. ๒๕๕๖ และสิ้นสุดการเรียนการสอนในวันศุกร์ที่ ๑๕ มีนาคม พ.ศ. ๒๕๕๗ ตามความทราบแล้วนั้น ดังนั้น มหาวิทยาลัยฯ วิทยาเขตนครราชสีมา จึงกำหนดสอบวัดผลการศึกษา ภาคเรียนที่ ๒ ปีการศึกษา ๒๕๕๖ ระหว่างวันที่ ๑๘,๒๐,๒๒,๒๓,๒๕,๒๖,๒๘ มีนาคม พ.ศ. ๒๕๕๗ รวม ๗ วัน ตามตารางสอบ ดังนี้

## ตารางสอบคณะครุศาสตร์ ปีที่ ๔ สาขาวิชาการสอนภาษาไทย

วัน เดือน ปี	รายวิชา	อาจารย์บรรยาย	เวลาสอบ	หมายเหตุ
๑๘ มี.ค.๕๗	วรรณกรรมปัจจุบัน	ผศ.ลัดดา ปานุทัย	๑๓.๐๐-๑๕.๐๐	
	การวิเคราะห์แบบเรียนภาษาไทย	ผศ. นฤมล ปิยวิทย์	๑๕.๑๐-๑๗.๑๐	
๒๐ มี.ค.๕๗	วรรณคดีพระพุทธศาสนา	นายพิพัฒน์ภาสัน บัญญัติ	๑๓.๐๐-๑๕.๐๐	
	วิวัฒนาการภาษาไทย	ผศ. นฤมล ปิยวิทย์	๑๕.๑๐-๑๗.๑๐	
๒๒ มี.ค.๕๗	นิสิตชั้นปีที่ ๑ ( ภาคปกติ / พิเศษ สอบข้อสอบกลาง )			
๒๓ มี.ค.๕๗	นิสิตชั้นปีที่ ๒ ( ภาคปกติ / พิเศษ สอบข้อสอบกลาง )			
๒๕ มี.ค.๕๗	ภาษาบาลี-สันสกฤตที่เกี่ยวกับภาษาไทย	นายอัมพร เจือจันทร์	๑๓.๐๐-๑๕.๐๐	
	สัมมนาการเขียนร้อยแก้วและร้อยกรอง	ผศ.ลัดดา ปานุทัย	๑๕.๑๐-๑๗.๑๐	
๒๗ มี.ค.๕๗	สัมมนาทางการศึกษา	พระครูสมุห์คัมภีร์ ภูริสีโล	๑๓.๐๐-๑๕.๐๐	
	การฝึกประสบการณ์วิชาชีพฯระหว่างเรียน	อ.จักรทอง เบ้าจรรยา	๑๕.๑๐-๑๗.๑๐	
๒๘ มี.ค.๕๗	-	-	-	

ประกาศ ณ วันที่ ๓ มีนาคม พ.ศ. ๒๕๕๗

(พระสุธีวรญาณ, รศ.ดร.)

รองอธิการบดี วิทยาเขตนครราชสีมา



## ประกาศมหาวิทยาลัย

มหาวิทยาลัยมหาจุฬาลงกรณราชวิทยาลัย วิทยาเขตนครราชสีมา  
เรื่อง การสอบวัดผลการศึกษา ภาคเรียนที่ ๒ ปีการศึกษา ๒๕๕๖

\*\*\*\*\*

ตามที่มหาวิทยาลัยมหาจุฬาลงกรณราชวิทยาลัย วิทยาเขตนครราชสีมา ได้เปิดดำเนินการเรียนการสอน ในภาคเรียนที่ ๒ ปีการศึกษา ๒๕๕๖ ตั้งแต่วันจันทร์ที่ ๒๗ ตุลาคม พ.ศ. ๒๕๕๖ และสิ้นสุดการเรียนการสอนในวันศุกร์ที่ ๑๕ มีนาคม พ.ศ. ๒๕๕๗ ตามความทราบแล้วนั้น ดังนั้น มหาวิทยาลัยฯ วิทยาเขตนครราชสีมา จึงกำหนดสอบวัดผลการศึกษา ภาคเรียนที่ ๒ ปีการศึกษา ๒๕๕๖ ระหว่างวันที่ ๑๘,๒๐,๒๒,๒๓,๒๕,๒๗,๒๘ มีนาคม พ.ศ. ๒๕๕๗ รวม ๗ วัน ตามตารางสอบ ดังนี้

## ตารางสอบคณะสังคมศาสตร์ ปีที่ ๔ สาขาวิชาการปกครอง

วัน เดือน ปี	รายวิชา	อาจารย์บรรยาย	เวลาสอบ	หมายเหตุ
๑๘ มี.ค.๕๗	พุทธธรรมกับการบริหาร	พระมหานิติสิทธิ์ สีลาทตโน	๑๓.๐๐-๑๕.๐๐	
	พระพุทธศาสนากับความมั่นคงของมนุษย์	ดร.พรเศรษฐี วุฒิปัญญาอิสกุล	๑๕.๑๐-๑๗.๑๐	
๒๐ มี.ค.๕๗	กฎหมายลักษณะพยาน	ดร.พัศกร จิตรัตน์	๑๓.๐๐-๑๕.๐๐	
	กฎหมายวิธีพิจารณาความอาญา	อ.ธนเดช เอื้อศรี	๑๕.๑๐-๑๗.๑๐	
๒๒ มี.ค.๕๗	นิสิตชั้นปีที่ ๑ ( ภาคปกติ / พิเศษ สอบข้อสอบกลาง )			
๒๓ มี.ค.๕๗	นิสิตชั้นปีที่ ๒ ( ภาคปกติ / พิเศษ สอบข้อสอบกลาง )			
๒๕ มี.ค.๕๗	สัมมนาแนวคิดทางการเมืองของนักคิดสำคัญ	ดร.บุญช่วย พาณิชย์กุล	๑๓.๐๐-๑๕.๐๐	
	สัมมนาปัญหาทางการเมืองการปกครองของไทย	อ.อภิชาติ อัจฉริยพล	๑๕.๑๐-๑๗.๑๐	
๒๗ มี.ค.๕๗	สัมมนาภาวะผู้นำทางการเมือง	พระปัญญาวัฒน์ สิริภทโท,ดร.	๑๓.๐๐-๑๕.๐๐	
	การศึกษาอิสระทางการเมืองการปกครอง	นายพิชิต ปุริมาตร	๑๕.๑๐-๑๗.๑๐	
๒๘ มี.ค.๕๗	-	-	-	-

ประกาศ ณ วันที่ ๓ มีนาคม พ.ศ. ๒๕๕๗

(พระสุธีวรญาณ, รศ.ดร.)

รองอธิการบดี วิทยาเขตนครราชสีมา





## คำสั่งมหาวิทยาลัย

มหาวิทยาลัยมหาจุฬาลงกรณราชวิทยาลัย วิทยาเขตนครราชสีมา

ที่ ๑๒ / ๒๕๕๗

เรื่อง แต่งตั้งคณะกรรมการกำกับข้อสอบกลางและกำกับห้องสอบข้อสอบกลาง

เพื่อให้การดำเนินการสอบวัดผลการศึกษาคือข้อสอบกลาง ภาคเรียนที่ ๒ ปีการศึกษา ๒๕๕๖ ของนิสิต  
ชั้นปีที่ ๑ - ๒ ระหว่างวันที่ ๒๒-๒๓ มีนาคม พ.ศ. ๒๕๕๗ ดำเนินไปด้วยความเรียบร้อย จึงแต่งตั้งคณะกรรมการฝ่าย  
ต่าง ๆ ดังนี้

## ๑. คณะกรรมการกำกับข้อสอบกลาง

มีหน้าที่ในการกำกับข้อสอบกลาง เพื่อให้การจัดสอบ ข้อสอบของมหาวิทยาลัยมหาจุฬาลงกรณราชวิทยาลัย  
ดำเนินไปด้วยความเรียบร้อย มีประสิทธิภาพ และวัตถุประสงค์ของมหาวิทยาลัย มีอำนาจสั่งการ อนุมัติ ยุติพฤติกรรม  
ที่ไม่ถูกต้องและไม่ยุติธรรม ประกอบด้วย

๑.๑. พระครูสังฆรักษ์สมจิต พุทธิวิริโย	ผอ. สำนักวิชาการ	ประธาน
๑.๒. พระมหาสุพร รุกขิตธมโม	ผอ.วิทยาลัยสงฆ์นครราชสีมา	รองประธาน
๑.๓. นายวินัย ภูมิสุข	รท.ผอ.สำนักงานวิทยาเขต นม.	กรรมการ
๑.๔. พระครูสังวรวิจิตร,ดร.	รอง.ผอ.วิทยาลัยสงฆ์นครราชสีมา	กรรมการ
๑.๕. นายคม ณีสูงเนิน	รอง.ผอ.สำนักงานวิทยาเขต	กรรมการ
๑.๖. นายกิตติพัฒน์ สุวรรณศิริเมธี	รอง.ผอ.สำนักวิชาการ	กรรมและเลขานุการ
๑.๗. นางวาสนา เถาว์พุดชา หัวหน้าห้องสมุดและเทคโนโลยีฯ		กก.และผู้ช่วยเลขานุการ
๑.๘. นางมุกดา ป้อมหิน หัวหน้าฝ่ายวิชาการและวิจัย		กก.และผู้ช่วยเลขานุการ
๑.๙. ผศ.ดร.สุรพงษ์ คงสัตย์ หัวหน้าฝ่ายบริหารงานทั่วไป		กก.และผู้ช่วยเลขานุการ
๑.๑๐. นางเบญจวรรณ เทียนขุนทด เจ้าหน้าที่การเงิน		กก.และผู้ช่วยเลขานุการ
๑.๑๑. พระปลัดวินัย วชิรญาณ โฉม เจ้าหน้าที่ธุรการสำนักวิชาการ		กก.และผู้ช่วยเลขานุการ

## ๒. คณะกรรมการกำกับห้องสอบข้อสอบกลาง

มีหน้าที่ในการรับข้อสอบและกระดาษคำตอบจากคณะกรรมการกำกับข้อสอบกลาง ไปดำเนินการสอบ ตาม  
ข้อปฏิบัติในการสอบของมหาวิทยาลัย เก็บข้อสอบและกระดาษคำตอบ แล้วส่งคืนคณะกรรมการกำกับข้อสอบกลาง  
ประกอบด้วย

วัน เดือน ปี	กรรมการ	กำกับห้องสอบคณะ	ชั้นปีที่	หมายเหตุ
๒๒ มี.ค.๕๗	นายประพันธ์ นีกะระโทก	พุทธศาสตร์	๑	
	พระหัสดี กิตตินนโท,ดร.	พุทธศาสตร์ (ภาคพิเศษ)	๑	
	พระครูสังวรวิริย์,ดร.	ครุศาสตร์	๑	
	นายจำนงค์ ปุผาลา	มนุษยศาสตร์	๑	
	พระปลัดวินัย วชิรญาโณ		๑	
	พระมหาถาวร อภิธมมสุธี	สังคมศาสตร์		
	อ.อัมพร เจือจันทร์	สังคมศาสตร์ (การจัดการ / ภาคพิเศษ)	๑	
	ผศ.ดร.ปฎิภาณ มหรรณานิบัติ	พุทธศาสตร์ (คฤหัสถ์)	๑	
	พระสมุห์วิรัช อุตตโร	มนุษยศาสตร์ (คฤหัสถ์)	๑	
	ดร.พรเศรษฐี วุฒิปัญญาอิสกุล	สังคมศาสตร์ (คฤหัสถ์)	๑	The Mall
พระปัญญาาววัฒน์ สิริภทโท,ดร.	สังคมศาสตร์(คฤหัสถ์)	๑	มจร.วช.นม.	
๒๓ มี.ค. ๕๗	อ.เฉลิม เชื้อทองกลาง	พุทธศาสตร์	๒	
	พระสวาท ธมมโร,ดร.	พุทธศาสตร์ (ภาคพิเศษ)	๒	
	พระมหาสุพัทธ์ วชิราวุโร,ดร.	ครุศาสตร์	๒	
	พระมหาถาวร อภิธมมสุธี	มนุษยศาสตร์	๒	
	พระยุทธินา อธิจิตโต,ดร.	สังคมศาสตร์	๒	
	ดร.เสฐียร ทังทองมะดัน			
	ดร.เสรี ศรีงาม	สังคมศาสตร์ (การจัดการ / ภาคพิเศษ)	๒	
	นายวิระศักดิ์ ตะโลกกลาง	มนุษยศาสตร์ (คฤหัสถ์)	๒	
นายกิตติพัฒน์ สุวรรณสิริเมธี	สังคมศาสตร์ (คฤหัสถ์)	๒	มจร.วช.นม.	
พระครูสมุห์คำภีร์ ภูริสีโล	สังคมศาสตร์ (คฤหัสถ์)	๒	The Mall	
นายศุภณัฐ เจริญสุข				

ทั้งนี้ ตั้งแต่บัดนี้เป็นต้นไป

สั่ง ณ วันที่ ๓ มีนาคม พุทธศักราช ๒๕๕๗

(พระสุธีวรญาณ,รศ.ดร.)

รองอธิการบดี วิทยาเขตนครราชสีมา

● **แนวปฏิบัติในการกำกับห้องสอบ**

เพื่อให้การสอบวัดผลการศึกษาดำเนินไปด้วยความเรียบร้อยและมีประสิทธิภาพ มหาวิทยาลัยมหาจุฬาลงกรณราชวิทยาลัย วิทยาเขตนครราชสีมา จึงกำหนดแนวปฏิบัติในการกำกับห้องสอบให้กรรมการกำกับห้องสอบถือปฏิบัติ ดังต่อไปนี้

๑. การเซ็นชื่อ เพื่อป้องกันความบกพร่องและการฝ่าฝืนระเบียบในการสอบ กรรมการกำกับห้องสอบ ต้องเซ็นชื่อตนเอง วัน เดือน ปี ที่สอบไว้บนสมุดด้านบนขวามือ จะเซ็นก่อนสอบหรือขณะสอบให้ขึ้นอยู่กับความเป็นไปได้ในทางปฏิบัติ

๒. การยื่นคำร้องในการขอเข้าห้องสอบ ในกรณีที่นิสิตมาช้าเกิน ๑๕ นาที จากเวลาที่เริ่มสอบในรายวิชานั้น ๆ ต้องเขียนคำร้องขออนุญาตเข้าสอบ ยื่นต่อกรรมการกำกับห้องสอบ

๓. กรณีนิสิตชาวต่างประเทศ ไม่สนักัดภาษาไทย บางวิชาอาจารย์ผู้ออกข้อสอบไม่ได้แปลเป็นภาษาอังกฤษไว้ล่วงหน้า ให้นิสิตรูปนั้นเข้าสอบในห้องที่กำหนดให้

๔. การรักษาความสงบในบริเวณสถานที่สอบ เมื่อนิสิตบางรูปทำข้อสอบเสร็จ ออกจากห้องสอบแล้วคุยกันส่งเสียงดัง ก่อให้เกิดความรำคาญและเสียสมาธิต่อผู้ที่ยังสอบอยู่ ขอให้ผู้กำกับห้องสอบใช้กุศโลบายทำให้เกิดความสงบเรียบร้อย

๕. การตรวจบัตรนิตินในการคุมสอบ ให้ผู้กำกับห้องสอบได้ตรวจบัตรนิตินในการคุมสอบ เพื่อสะดวกในการควบคุมนิตินเป็นรายบุคคลและการบันทึกต่าง ๆ เกี่ยวกับนิตินที่ฝ่าฝืนข้อบังคับการสอบ หรือกรณีถูกเตือนด้วยวาจา

๖. การรับข้อสอบ ผู้กำกับห้องสอบต้องมาถึงมหาวิทยาลัย ๑ วิทยาเขตนครราชสีมา ก่อนสอบพอสมควร ถ้ามาไม่ได้ด้วยเหตุจำเป็นสุดวิสัย ต้องแจ้งให้กองกลางทราบล่วงหน้า

๗. การแก้คำผิด ถ้ามีคำผิดหรือข้อความอื่นใดที่อาจทำให้เกิดสับสนแก่นิสิต ให้ผู้กำกับห้องสอบเขียนคำแก้ไขไว้บนกระดาษให้ชัดเจน

๘. การเก็บใบตอบ เมื่อหมดเวลาสอบ ต้องเก็บใบตอบ จัดลำดับเลขที่จากน้อยไปหามาก อย่าให้ใบตอบตกหล่น เก็บข้อสอบและใบตอบใส่ซองข้อสอบให้เรียบร้อยแล้วนำส่งกรรมการกลาง และนำข้อสอบวิชาถัดไปมาทำการสอบต่อไป

๙. การคุมเวลาในการสอบ ให้กรรมการกำกับห้องสอบ เป็นผู้ควบคุมด้วยตนเอง โดยถือเวลาที่กำหนดไว้ในตารางสอบของแต่ละวิชาเป็นเกณฑ์

๑๐. การลงโทษ ถ้านิสิตรูปใดฝ่าฝืนระเบียบในการสอบ ให้ผู้กำกับห้องสอบแจ้งหรือบันทึกแจ้งตามควรแก่คณะกรรมการอำนวยการสอบ เพื่อพิจารณาลงโทษ ตามข้อบังคับข้อที่ ๖๑ ของข้อบังคับมหาวิทยาลัย ว่าด้วยการศึกษาระดับปริญญาตรี พ.ศ. ๒๕๔๒

- ข้อสังเกต

ในการสอบทุกครั้งมักมีปัญหาเกิดขึ้น ทั้งโดยเจตนาและไม่เจตนา ให้ผู้กำกับห้องสอบใช้ดุลยพินิจตัดสิน ดำเนินการตามควรแก่กรณี โดยสำนักฯ รับผิดชอบต่อหน้าที่ปฏิบัติโดยถือข้อบังคับและผลประโยชน์ของมหาวิทยาลัยเป็นหลักโดยเคร่งครัด

- อำนาจหน้าที่ของกรรมการจร

๑. ตรวจสอบจำนวนข้อสอบแต่ละห้องมิให้บกพร่อง ก่อนดำเนินการสอบในแต่ละวัน
๒. สอดส่องดูแลการปฏิบัติหน้าที่ของกรรมการกำกับห้องสอบ ให้เป็นไปโดยความเรียบร้อยแต่ละชั่วโมงของแต่ละวัน
๓. ช่วยกรรมการกำกับห้องสอบดำเนินการสอบ ในกรณีเมื่อนิสิตปฏิบัติฝ่าฝืนข้อบังคับ หรือระเบียบปฏิบัติในการสอบ
๔. ประสานงานระหว่างกรรมการกลาง และกรรมการกำกับห้องสอบในระหว่างดำเนินการสอบในแต่ละวัน

- อำนาจหน้าที่ของกรรมการสวัสดิการ

๑. อำนวยความสะดวกด้าน น้ำดื่ม และอื่น ๆ ตามความจำเป็นแก่กรรมการแผนกต่าง ๆ ในการสอบแต่ละวัน
๒. ดูแลความสะอาดและจัดห้องสอบให้เรียบร้อยก่อนสอบ
๓. ดูแลความสะอาดและความเรียบร้อยของห้องสอบ ก่อนและหลังทำการสอบในแต่ละวัน
๔. ควบคุมดูแลเปิดห้องสอบเมื่อถึงเวลาสอบ และปิดห้องสอบเสร็จในแต่ละวัน

● ข้อบกพร่องที่จะต้องสังวร

ที่	ปัญหา	ทางแก้
๑.	มารับข้อสอบช้า	- ต้องมาก่อนเข้าสอบ ๑๕ นาที เป็นอย่างน้อย เพื่อตรวจเช็คข้อสอบและใบตอบปัญหา
๒.	ไม่ตรวจสอบความเรียบร้อยในห้องสอบ	- ตรวจโต๊ะเรียน , กระจกานดำและอื่น ๆ ซึ่งอาจจะมีข้อเขียนเอื้อประโยชน์ต่อรายวิชาที่จะสอบ
๓.	ไม่ตรวจบัตรประจำตัวนิสิต (เป็นทางเปิดให้มีการทุจริตเข้าสอบแทนได้) กรณีใบรับรองบัตรประจำตัวให้ใช้ได้เฉพาะวัน	- ตรวจบัตรทุกครั้งที่มีการสอบแต่ละวิชา
๔.	แจกปัญหาก่อนกำหนด	- ห้ามแจกปัญหาก่อนถึงเวลาสอบ เว้นแต่ได้รับอนุมัติจากประธานกรรมการกลาง
๕.	ปล่อยให้ นิสิตผู้แสวงหาทางทุจริตได้ช่องทาง และได้โอกาส เช่น :- - ไม่เดินตรวจ - ออกนอกห้องสอบ - นำหนังสือไปอ่าน	- ต้องหมั่นเดินตรวจ - ห้ามออกจากห้องสอบโดยไม่มีคณะกรรมการกลางเข้าไปทำหน้าที่แทน - ห้ามนำหนังสือเข้าไปอ่านในห้องสอบโดยเด็ดขาด
๖.	เก็บใบตอบตกหล่น	- ต้องตรวจเช็คข้อสอบตามลำดับใบตอบให้ครบถ้วน - ต้องใช้กระดาษเปล่าเขียนลำดับเลขที่ ที่ขาดสอบสอดเข้าแทนลำดับเลขที่ ที่ขาดสอบ
๗.	ไม่ให้ นิสิตเซ็นส่งใบตอบ	- ต้องให้ นิสิตเซ็นส่งใบตอบ เพื่อรับผิดชอบในความบกพร่อง ระบุจำนวนเล่มจำนวน จำนวนใบตอบ
๘.	ร่น - ขยายเวลาโดยพลการ	- ไม่มีสิทธิ์ที่จะพึงกระทำโดยประการใด ๆ เว้นแต่จะมีคำสั่งให้ปฏิบัติเป็นอย่างอื่น
๙.	การแจ้งขัดข้อง ให้ผู้อื่นคุมแทน	- ต้องแจ้งล่วงหน้า ๑ วัน เพื่อการปรับเปลี่ยนให้ทัน
๑๐.	ปิดเครื่องมือสื่อสารทุกชนิด	



## ใบแทนบัตรประจำตัวนิสิต

ชื่อ ..... นามสกุล.....  
 รหัส ..... คณะ ..... ชั้นปีที่ .....  
 สาขาวิชา .....

อนุญาตให้ใช้แทนบัตรประจำตัวนิสิต เข้าสอบประจำวันที่ ..... เดือน ..... พ.ศ. ....  
 ห้อง ..... เลขที่นั่ง ..... ตั้งแต่เวลา ..... น. ถึง .....

## กรรมการอำนวยการผู้พิจารณาอนุมัติ

(.....)  
 ...../...../.....

## กรรมการกำกับห้องสอบรับทราบ

(.....)  
 ...../...../.....

**หมายเหตุ** ต้องชำระค่าธรรมเนียมครั้งละ ๒๐ บาท



**ใบยื่นคำร้องขออนุญาตเข้าห้องสอบ**  
(ในกรณีที่มาสอบช้ากว่ากำหนด ๑๕ นาที)

ชื่อ..... ฉายา..... นามสกุล.....

- |   |                                      |                                      |                                      |                                      |
|---|--------------------------------------|--------------------------------------|--------------------------------------|--------------------------------------|
| <input type="checkbox"/> คณะพุทธศาสตร์  | <input type="checkbox"/> ชั้นปีที่ ๑ | <input type="checkbox"/> ชั้นปีที่ ๒ | <input type="checkbox"/> ชั้นปีที่ ๓ | <input type="checkbox"/> ชั้นปีที่ ๔ |
| <input type="checkbox"/> คณะครุศาสตร์   | <input type="checkbox"/> ชั้นปีที่ ๑ | <input type="checkbox"/> ชั้นปีที่ ๒ | <input type="checkbox"/> ชั้นปีที่ ๓ | <input type="checkbox"/> ชั้นปีที่ ๔ |
| <input type="checkbox"/> คณะมนุษยศาสตร์ | <input type="checkbox"/> ชั้นปีที่ ๑ | <input type="checkbox"/> ชั้นปีที่ ๒ | <input type="checkbox"/> ชั้นปีที่ ๓ | <input type="checkbox"/> ชั้นปีที่ ๔ |
| <input type="checkbox"/> คณะสังคมศาสตร์ | <input type="checkbox"/> ชั้นปีที่ ๑ | <input type="checkbox"/> ชั้นปีที่ ๒ | <input type="checkbox"/> ชั้นปีที่ ๓ | <input type="checkbox"/> ชั้นปีที่ ๔ |

เรียน .....

เนื่องด้วยกระผมมาสายเกิน ๑๕ นาที ในการสอบรายวิชา .....

จำนวน ..... หน่วยกิต เวลาสอบตั้งแต่ ..... น. ถึง ..... น.

เนื่องจาก.....

ดังนั้น กระผมจึงขออนุญาตเข้าห้องสอบในรายวิชาดังกล่าวด้วย

เรียนมาด้วยความเคารพ

(.....)

นิติศผู้ขออนุญาต

...../...../.....

**ความเห็นของกรรมการกลาง**

ได้พิจารณาแล้วเห็นสมควร

- อนุมัติ
- ไม่อนุมัติ

(.....)

ตำแหน่ง.....

ผู้ขออนุญาต

...../...../.....



บันทึกรายงานการปฏิบัติฝ่าฝืนข้อบังคับการสอบ

ห้องสอบ ..... ชั้นปีที่ ..... คณะ .....

เวลา.....น. ภาคเรียนที่ ..... ปีการศึกษา .....

ชั่วโมงสอบที่ ..... วิชา ..... จำนวน ..... หน่วยกิต

จาก  กรรมการกำกับห้องสอบ  กรรมการจร

เรียน ประธานคณะกรรมการกองกลาง

หลักฐานที่ส่งมาด้วย (ถ้ามี) .....

เนื่องด้วยในการสอบวิชา ..... ชั่วโมงสอบที่ .....

ซึ่งมีอาจารย์ ..... เป็นอาจารย์ประจำวิชา

ปรากฏว่า นิสิตชื่อ .....

นามสกุล ..... เลขที่ ..... รหัส .....

คณะ ..... วิชาเอก ..... ชั้นปีที่.....

ได้ประพฤติฝ่าฝืนข้อบังคับการสอบโดย

- |  |   |          |  |
|--|---|----------|--|
| <input type="checkbox"/> เข้าห้องสอบก่อนได้รับอนุญาต       | } | เข้าข่าย | <input type="checkbox"/> ส่อทุจริต           |
| <input type="checkbox"/> พุดคุยกันในขณะที่สอบ              |   |          |  |
| <input type="checkbox"/> ถามกันในขณะที่สอบ                 |   |          |  |
| <input type="checkbox"/> บอกกันในขณะที่สอบ                 |   |          |  |
| <input type="checkbox"/> หยิบ - ยืม ของกันในขณะที่สอบ      |   |          |  |
| <input type="checkbox"/> นำเอกสารเข้าไปในห้องสอบ           | } | เข้าข่าย | <input type="checkbox"/> ทุจริตในการสอบ      |
| <input type="checkbox"/> มีเอกสารไว้ครอบครองในขณะที่สอบ    |   |          |  |
| <input type="checkbox"/> จด - บันทึกข้อความเข้าไปในห้องสอบ |   |          |  |
| <input type="checkbox"/> นำใบตอบหรือข้อเขียนให้บุคคลอื่นดู | } | เข้าข่าย | <input type="checkbox"/> ประพฤติผิดข้อบังคับ |
| <input type="checkbox"/> ไม่ให้ความร่วมมือตามข้อบังคับ     |   |          |  |
| <input type="checkbox"/> การนำปัญหาหรือใบตอบออกจากห้องสอบ  |   |          |  |
| <input type="checkbox"/> การนำโทรศัพท์ไปใช้ในขณะทำการสอบ   |   |          |  |

จึงเรียนเสนอมาเพื่อพิจารณาดำเนินตามควรแก่กรณีความผิดต่อไป

มติคณะกรรมการประจำคณะ/วิทยาลัย

อนุมัติ  ไม่อนุมัติ

ลงชื่อ .....

(.....)

ตำแหน่ง .....

กรรมการกำกับห้องสอบ / กรรมการจร









• รายชื่อกรรมการผู้กำกับห้องสอบ ภาคเรียนที่ ๒ ปีการศึกษา ๒๕๕๖

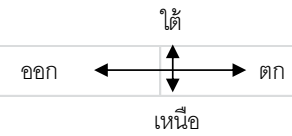
ชั้นปี	ห้อง	๑๘ มี.ค. ๕๗	๒๐ มี.ค. ๕๗	๒๒ มี.ค. ๕๗ ข้อสอบกลาง	๒๓ มี.ค. ๕๗ ข้อสอบกลาง	๒๕มี.ค. ๕๗	๒๗มี.ค. ๕๗	๒๙มี.ค. ๕๗
พุทธา ปี๑	408	พระปัญญาวรวัฒน์	ดร.เสรี ศรีงาม	อ.ประพันธ์	-	ดร.พรเศรษฐี	พระปัญญาวรวัฒน์	ดร.เสรี ศรีงาม
พุทธา ปี๒	409	พระครูสังวรวิริย์	พระสวาทา	-	อ.เฉลิม	อ.พิพัฒนภรณ์	พระครูสังวรวิริย์	พระสวาทา
พุทธา ปี๓ ปกติ/พิเศษ	410	ดร. เสรี ศรีงาม	พระหัสดี	-	-	อ.จันทน์ / พระนิรุทธิ์	ดร. เสรี ศรีงาม	พระหัสดี
พุทธา ปี๔ ปกติ/พิเศษ	411	พระหัสดี	อ.อัมพร เจือจันทร์	-	-	ดร.พัลลภ	พระหัสดี	พระมหานิติสิทธิ์
พุทธา พิเศษ ปี ๑	408	พระสวาทา	อ. เฉลิม	พระหัสดี	-	พระครูสมุห์คำภีร์	พระสวาทา	อ. เฉลิม
พุทธา พิเศษ ปี ๒	409	พระมหาสุพัตร	ดร.พรเศรษฐี	-	พระสวาท	พระปัญญาวรวัฒน์	พระมหาสุพัตร	ดร.พรเศรษฐี
มนุษา ปี๑	405	พระยุธอนา	พระปัญญาวรวัฒน์	อ. จันทน์	-	พระมหาสุพัตร	พระยุธอนา	พระปัญญาวรวัฒน์
มนุษา ปี๒	405	อ.อัมพร เจือจันทร์	พระมหานิติสิทธิ์	-	พระมหาถาวร	พระครูสังวรวิริย์	อ.อัมพร เจือจันทร์	พระมหานิติสิทธิ์
มนุษา ปี๓	403	อ.พิพัฒนภรณ์	พระครูสมุห์คำภีร์	-	-	อ. อัมพร เจือจันทร์	อ.พิพัฒนภรณ์	พระครูสมุห์คำภีร์
มนุษา ปี๔	404	ผศ.ดร.ปริญญา	อ.พิพัฒนภรณ์	-	-	ดร. เสฐียร	ผศ.ดร.ปริญญา	อ.พิพัฒนภรณ์
ครุฑ ปี๑	507	อ.ประพันธ์	อ.จันทน์ / พระนิรุทธิ์	พระครูสังวรวิริย์	-	พระยุธอนา	อ.ประพันธ์	อ.จันทน์ / พระนิรุทธิ์
ครุฑ ปี๒	508	อ.จันทน์ / พระนิรุทธิ์	อ.ประพันธ์	-	พระมหาสุพัตร	พระสวาทา	อ.จันทน์ / พระนิรุทธิ์	อ.ประพันธ์
ครุฑ ปี๓	509	ผศ.ดร.สุพงษ์	ดร.พัลลภ	-	-	ดร. ยุธอนา	ผศ.ดร.สุพงษ์	ดร.พัลลภ
ครุฑ ปี๔	510	ดร.พัลลภ	ผศ.ดร.สุพงษ์	-	-	ดร.เสรี ศรีงาม	ดร.พัลลภ	ผศ.ดร.สุพงษ์
สังคมา ปี๑	504	ดร.ยุธอนา	ดร. เสฐียร	พระปลัดวินัย พระมหาถาวร	-	พระหัสดี	ดร.ยุธอนา	ดร. เสฐียร
สังคมา ปี๒	503	พระครูสมุห์คำภีร์	พระมหาถาวร	-	พระยุธอนา ดร.เสฐียร	อ. เฉลิม	พระครูสมุห์คำภีร์	อ. อัมพร เจือจันทร์
สังคมา ปี๓	ชั้น 6 ออก	อ.เฉลิม	พระครูสังวรวิริย์	-	-	ผศ.ดร.ปริญญา	อ.เฉลิม	พระครูสังวรวิริย์
สังคมา ปี๔	ชั้น 6 ตก	ดร.พรเศรษฐี	พระมหาสุพัตร	-	-	พระมหานิติสิทธิ์	ดร.พรเศรษฐี	พระมหาสุพัตร
สังคมา (การจัดการ / พิเศษ)ปี๑	104	พระมหานิติสิทธิ์	พระยุธอนา	อ.อัมพร	-	พระสมุห์วีรชนา	พระมหานิติสิทธิ์	พระยุธอนา
สังคมา (การจัดการ / พิเศษ)ปี๒	105	พระสมุห์วีรชนา	ดร. ยุธอนา	-	ดร.เสรี	ผศ.ดร.สุพงษ์	พระสมุห์วีรชนา	ดร. ยุธอนา
สังคมา (การจัดการ / พิเศษ)ปี๓	102	ดร. เสฐียร	ผศ.ดร.ปริญญา	-	-	อ.ประพันธ์	ดร. เสฐียร	ผศ.ดร.ปริญญา
มนุษาฯ (คฤหัสถ์) ปี ๑	404	-	-	พระสมุห์วีรชน	-	-	-	-
มนุษาฯ (คฤหัสถ์) ปี ๒	403	-	-	-	นายวีระศักดิ์	-	-	-
สังคมาฯ (คฤหัสถ์) ปี ๑	102	-	-	พระปัญญาวรวัฒน์	-	-	-	-
สังคมาฯ (คฤหัสถ์) ปี ๒	502	-	-	-	นายกิตติพัฒน์	-	-	-
สังคมาฯ (คฤหัสถ์) ปี ๑	ชั้น 6 ออก	The mall	-	ดร.พรเศรษฐี	-	-	-	-
สังคมาฯ (คฤหัสถ์) ปี ๒	ชั้น 6 ออก ชั้น 6 ตก	The mall	-	-	พระครูสมุห์คัมภีร์ นายศุภณัฐ	-	-	-

แผนผังห้องสอบ ภาคเรียนที่ 2 ปีการศึกษา 2556

มหาวิทยาลัยมหาจุฬาลงกรณราชวิทยาลัย วิทยาเขตนครราชสีมา

+++++

คณะสังคมฯ ชั้น ปีที่ 3 ตะวันออก / (สังคมคฤหัสถ์ ปี 2 เดอะมอลล์)				ชั้นที่ 6	คณะสังคมฯ ปี 4 ตะวันตก / (สังคมคฤหัสถ์ ปี 2 เดอะมอลล์)			
1.5.502	1.5.503	1.5.504		ห้องพักคณาจารย์(คณะครุศาสตร์)	1.5.507	1.5.508	1.5.509	1.5.510
คณะสังคมฯ ปี2 (คฤหัสถ์)	คณะสังคมฯ ปี 1	คณะสังคมฯ ปี2		ชั้นที่ 5	คณะครุฯ ปี 1	คณะครุฯปี 2	คณะครุฯปี 3	คณะครุฯปี 4
คณะสังคมฯ พิเศษ ปี 3				ห้องพักคณาจารย์(คณะสังคมศาสตร์)				
1.4.402	1.4.403	1.4.404	1.4.405	ห้องพักคณาจารย์(คณะมนุษยศาสตร์)	1.4.408	1.4.409	1.4.410	1.4.411
คณะมนุษยฯ ปี 3	ห้องเก็บของ	คณะมนุษยฯ ปี 4	คณะมนุษยฯ ปี 1	ชั้นที่ 4	คณะพุทธฯ ปี 1 พิเศษ	คณะพุทธฯ ปี 2	คณะพุทธฯ ปี 3	คณะพุทธฯ ปี 4
		คณะมนุษย(คฤหัสถ์) ปี ๑	คณะมนุษยฯ ปี 2	ห้องพักคณาจารย์(คณะพุทธศาสตร์)	คณะพุทธฯ ปี 1 พิเศษ	คณะพุทธฯ ปี 2 พิเศษ	คณะพุทธฯ ปี 3 พิเศษ	คณะพุทธฯ ปี 4 พิเศษ
1.3.302		1.3.303		ห้องประกันคุณภาพการศึกษา	1.3.306	1.3.307	1.3.308	1.3.309
ห้องคอมพิวเตอร์		ห้องใส่ตลับคูปอง		ชั้นที่ 3	ห้องคลินิกวิทยานิพนธ์	ศูนย์บัณฑิตศึกษา	ห้องเรียนปริญญาโท	ห้องเรียนปริญญาโท
				วิทยาลัยสงฆ์นครราชสีมา				
1.2.202		1.2.203		สำนักงานวิชาการ	1.2.206	1.2.207	1.2.208	1.2.209
ห้องปฏิบัติการทางภาษา		ห้องสอบ The Mall ปีที่ ๑		ชั้นที่ 2	ห้องเซฟเวอร์	ห้องงานทะเบียน	ห้องประชุมเล็ก	ห้องพักอาจารย์
				ห้องประธานสภาวิทยาเขต				
1.1.101	1.1.102			ห้องรองอธิการบดี	1.1.104		1.1.105	
ห้องบริการอินเทอร์เน็ต	ห้องพัสดุ	ห้องสำนักงานวิทยาเขตนครราชสีมา		ชั้นที่ 1	คณะสังคมฯ ภาคพิเศษ ปี 1		คณะสังคมฯ ภาคพิเศษ ปี 2	
				สำนักงานวิทยาเขต	คณะสังคมฯ คฤหัสถ์ปีที่ 1			



## คณะกรรมการผู้จัดทำคู่มือกำกับห้องสอบ

พระสุธีวรญาณ,รศ.ดร.	รองอธิการบดี วิทยาเขตนครราชสีมา	ที่ปรึกษา
พระเมธีสุตาภรณ์,ดร.	ผู้ช่วยอธิการฝ่ายวิชาการ	ที่ปรึกษา
พระมหาสุพร รกฺขิตฺตมฺโฆ	ผู้อำนวยการวิทยาลัยสงฆ์นครราชสีมา	ประธานกรรมการ
นายกิตติพัฒน์ สุวรรณศิริเมธี	รองผู้อำนวยการสำนักวิชาการ	รองประธานกรรมการ
พระหัตถ์ กิตตินนโท,ดร.	หัวหน้าสาขาวิชาพระพุทธศาสนา	กรรมการ
นายอัมพร เจือจันทร์	หัวหน้าสาขาวิชาหลักสูตรและการสอน	กรรมการ
นายจ่านงค์ ปุผาลา	หัวหน้าสาขาวิชาภาษาต่างประเทศ	กรรมการ
ดร.พรเศรษฐี วุฒิปัญญาอิสกุล	หัวหน้าสาขาวิชารัฐศาสตร์	กรรมการ
ผศ.ดร.สุรพงษ์ คงสัตย์	รศ.หัวหน้าฝ่ายวางแผนและวิชาการ	กรรมการและเลขานุการ
พระสมุห์วีรชน อุตฺโตโร	นักจัดการงานทั่วไป	กรรมการและผู้ช่วยเลขานุการ
พระปลัดวินัย วชิรญาโณ	นักจัดการงานทั่วไป	กรรมการและผู้ช่วยเลขานุการ
พระมหาถาวร อภิธมฺมสุธี	นักวิชาการคอมพิวเตอร์	กรรมการและผู้ช่วยเลขานุการ
พระนิรุทธิ์ อริยวิโส	นิติปฏิบัติศาสนกิจ วส.	กรรมการและผู้ช่วยเลขานุการ