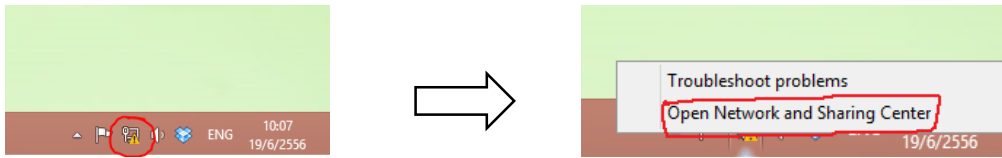


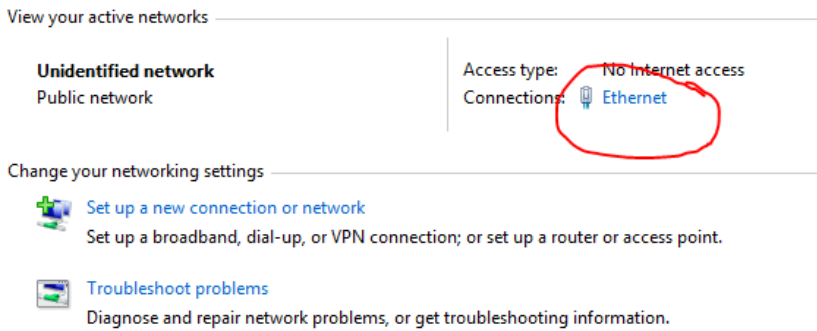
# 5555วิธีการแก้ไขปัญหาการเชื่อมต่ออินเทอร์เน็ตไม่ได้ด้วยตนเอง (Windows 7)

1. ที่มุมขวาล่างตรงจุดแสดงเวลา มองหา สัญลักษณ์ อินเทอร์เน็ต และ คลิกเมาส์ขวา เลือก Open Network and Sharing Center

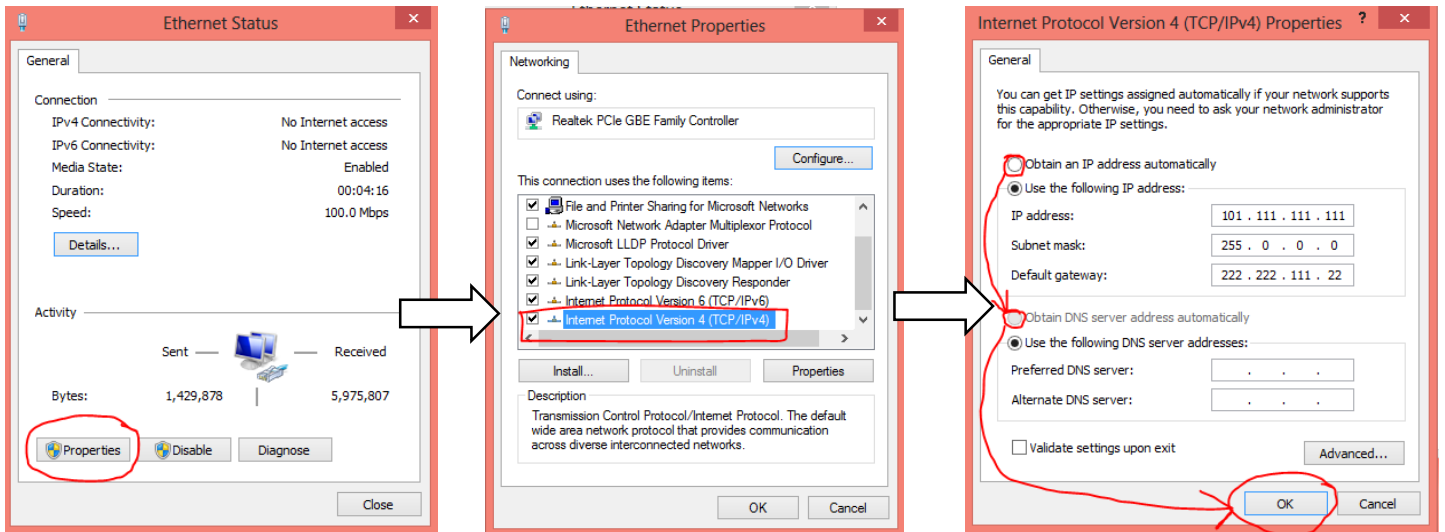


2. เมื่อปรากฏหน้าต่างการจัดการเครือข่ายให้คลิก ตรง Connection : ชื่อการเชื่อมต่อ (อาจเห็นต่างกัน)

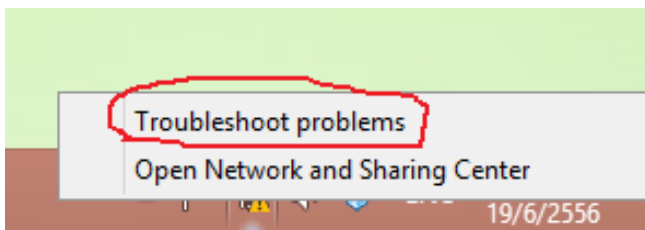
View your basic network information and set up connections



3. เลือก Properties → เลือก Internet Protocol Versioiv (TCP/IPv4) → ดึงช่อง Obtain IP address automatically และ Obtain DNS server address automatically แล้วคลิก OK.



4. กลับมาหน้าจอด้านล่างตำแหน่งแสดงการเชื่อมต่อที่เดิมแล้วคลิกเมาส์ขวาเลือก Troubleshoot problems เพื่อซ่อมแซมเครือข่ายจากการตั้งค่าในเบื้องต้น



มีปัญหาแก้ไขไม่ได้ ติดต่อสอบถาม  
เจ้าหน้าที่ระบบคอมพิวเตอร์ 0873776083